

認識子宮頸癌

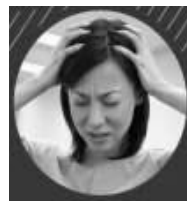
「人類乳頭瘤狀病毒」(HPV) 是性病疣(性病一種, 又稱椰菜花) 的病原體, 除了可引發性病之外, 部份種類的 HPV 更可誘發子宮頸癌。你可知道何謂子宮頸癌嗎?

☺: 子宮頸癌是什麼?



☺: 那些女性較易患上子宮頸癌?

☺: 子宮頸癌患者有何徵狀?



☺: 如何診斷子宮頸癌?

📍 過早有頻密性行為
📍 性伴侶數目最多
📍 吸煙者



子宮頸細胞檢查可測出早期子宮頸細胞的異常變化, 如能及早治療, 可防止細胞演變成癌細胞。任何曾有性生活的女性, 應定期進行柏氏塗片檢查, 方法簡單, 毫無痛楚。

根據 2005 年的數據, 子宮頸癌位列香港女性最常見癌症第九位。大部分人類乳頭瘤狀病毒(HPV) 的感染與輕度細胞病變大都可自行痊癒, 不一定會形成較嚴重的疾病, 但部分則在數年間發展成為癌症。

→ 早期: 沒有明顯徵狀
→ 後期: 行房後出血、白帶增多



更多有關資訊: 瀏覽衛生署轄下的子宮頸普查計劃網頁 (<http://www.cervicalscreening.gov.hk>), 你可找到以下資料:

- 女性該如何減低患上子宮頸癌的風險?
- 什麼是子宮頸癌疫苗?