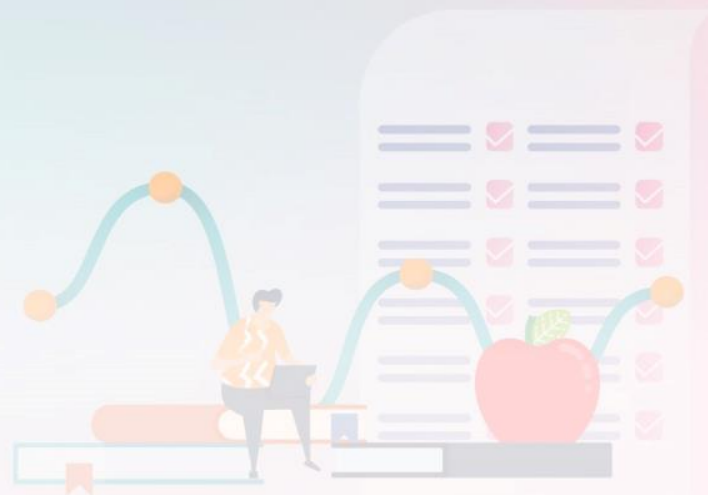
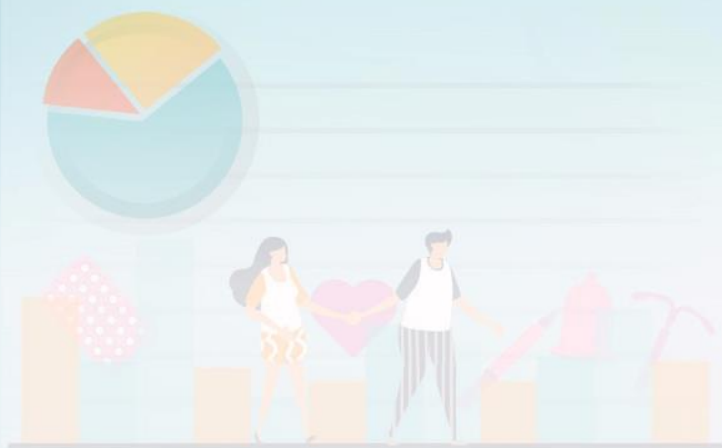


# 2021年青少年與性研究



香港家庭計劃指導會





# 2021年青少年與性研究 工作小組委員會

## 葉兆輝教授（主席）

張懿德博士

蔡宇程醫生

蔡沛恒博士

方以德博士

葉柏強醫生

趙明先生

龔文臻先生

林大慶教授

李美瑩博士

莫漢輝先生

吳敏倫教授

邵一鳴博士

黃結梅博士

黃志威醫生

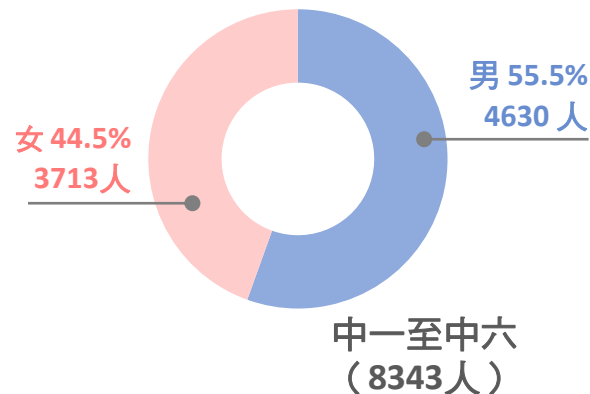
葉錦元先生

憚福龍先生



# 概覽

- ◆ 自1981年開始，每五年進行一次的全港性大型調查，2021年進行的調查，為是項研究的第九次
- ◆ 就本港青少年的性知識、態度和行為上的轉變和趨勢，提供具參考價值的資料，調查涵蓋性知識、性教育、性態度、戀愛與約會經驗、性交經驗、婚姻與生育、懷孕、避孕及終止懷孕
- ◆ 今次調查在2021年5月至7月期間進行



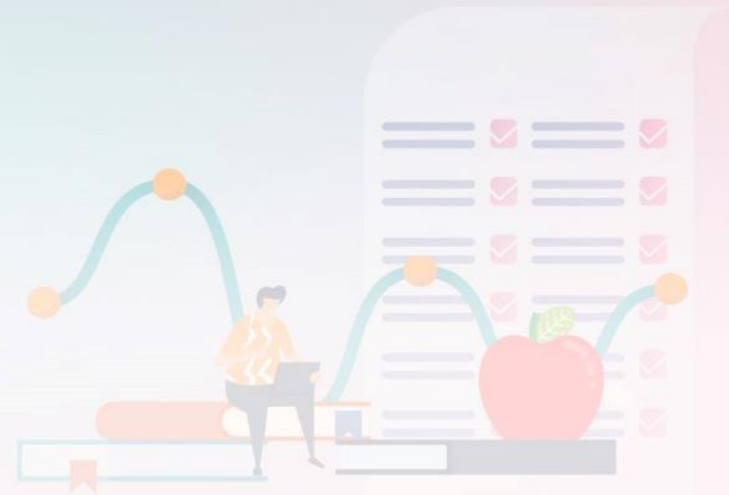
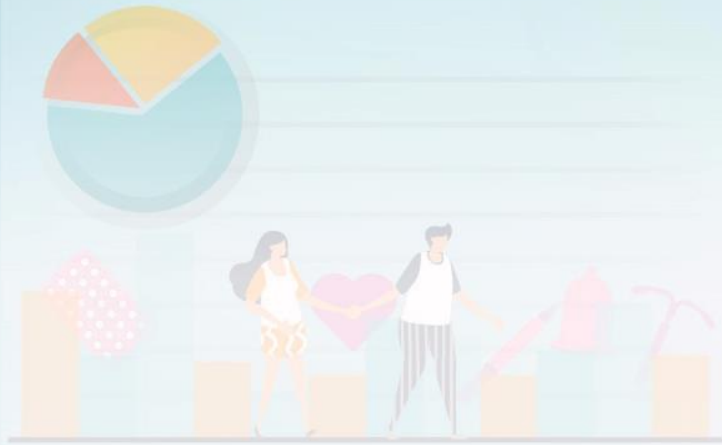


# 調查方法

- ◆ 調查對象為中一至中六學生
- ◆ 在香港、九龍、新界東和新界西各區隨機抽取學校
- ◆ 以學校作為抽樣單位
- ◆ 由老師／家計會職員在校內進行問卷調查

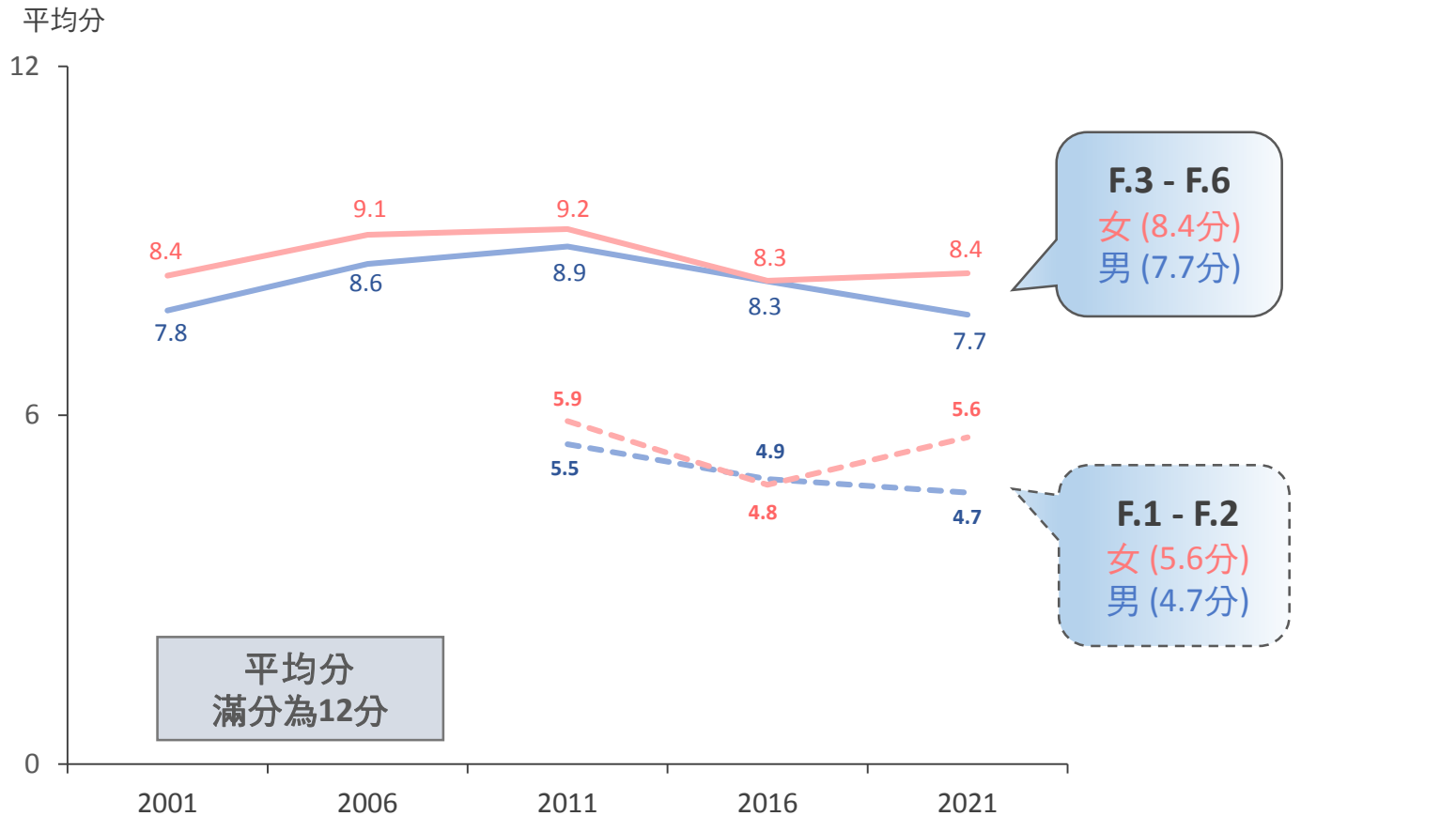


# 性知識





# 性知識平均分



百份比：以男、女受訪者為基數

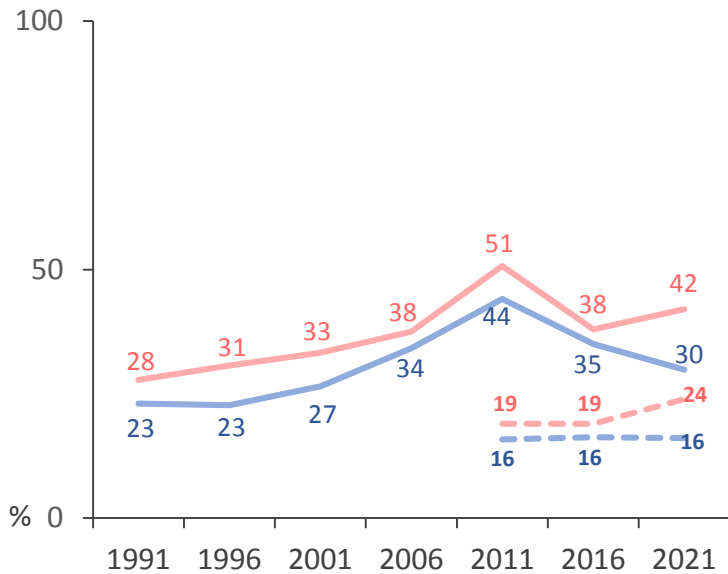
中一至中二：女(1547) -----, 男(1881) -----

中三至中六：女(2166) -----, 男(2749) -----

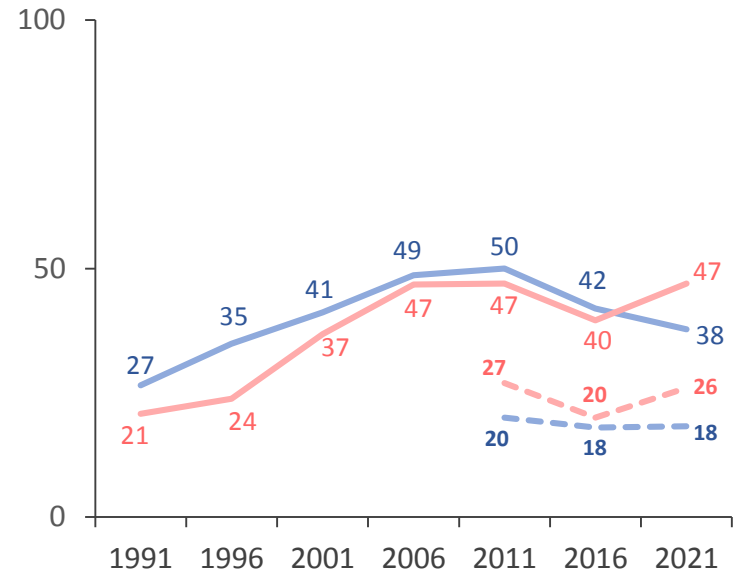


# 成孕知識 — 答對百份比

### 來經前兩星期性交成孕機會較低 (不正確)



### 性交時，即使男方在女方陰道外射精也會令女方成孕 (正確)



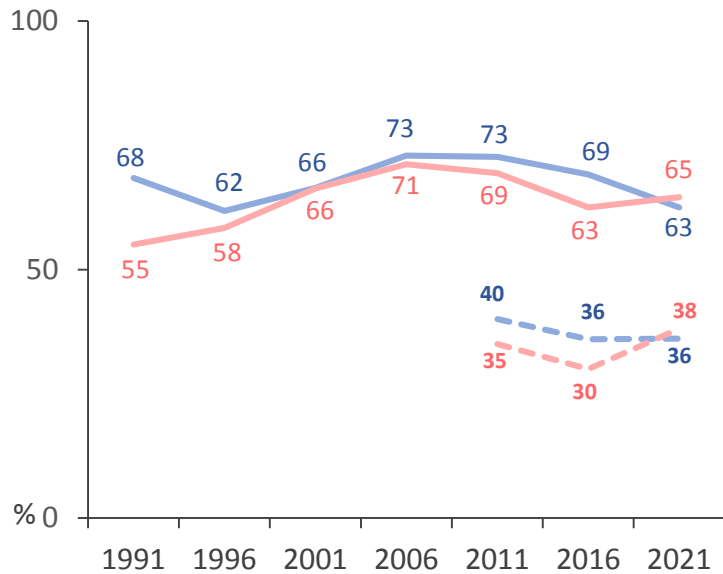
百份比：以男、女受訪者為基數

中一至中二：女(1547) ----- ，男(1881) -----  
 中三至中六：女(2166) ----- ，男(2749) -----

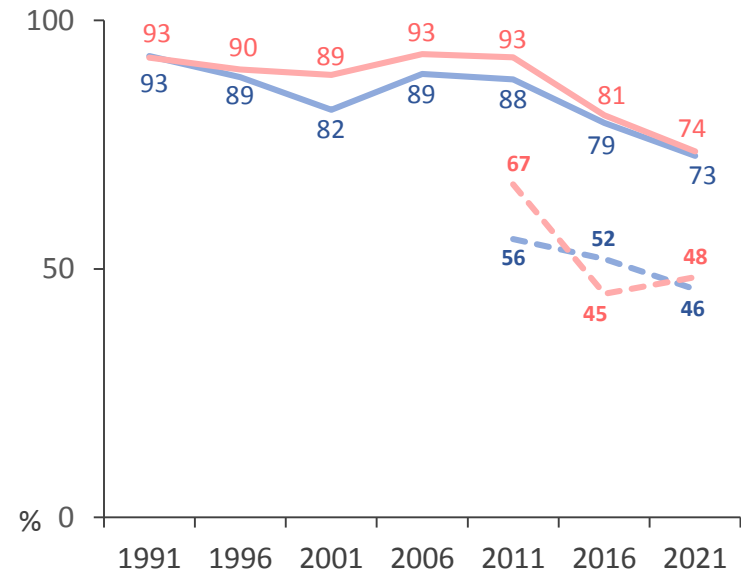


# 成孕知識 — 答對百份比

## 性病只會影響性器官 (不正確)



## 共用針筒可傳染愛滋病 (正確)



百份比：以男、女受訪者為基數

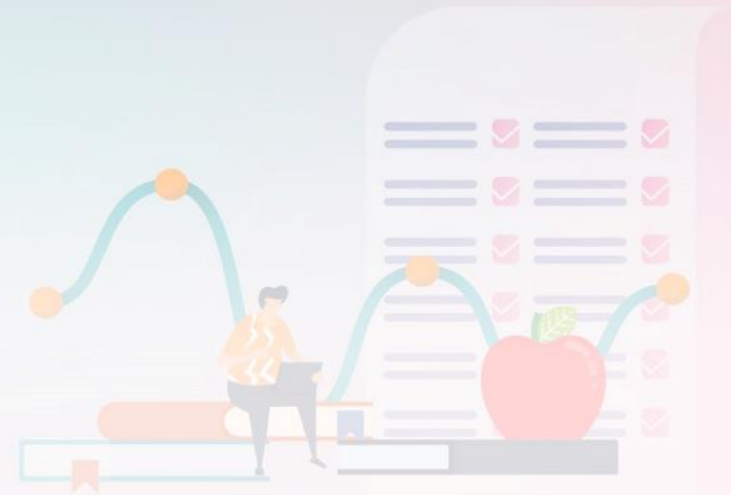
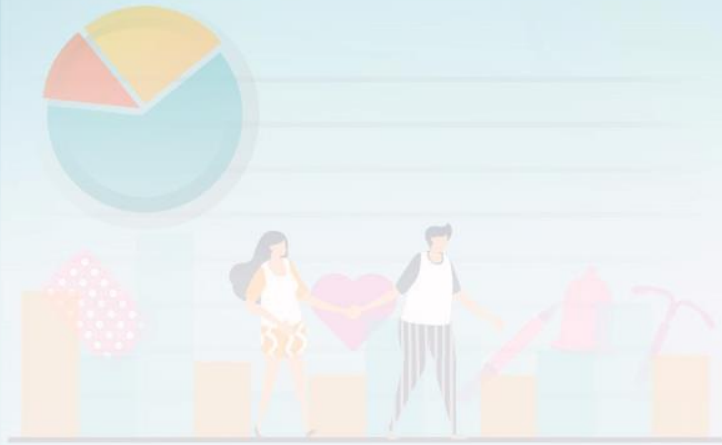
中一至中二：女(1547) -----, 男(1881) -----

中三至中六：女(2166) -----, 男(2749) -----





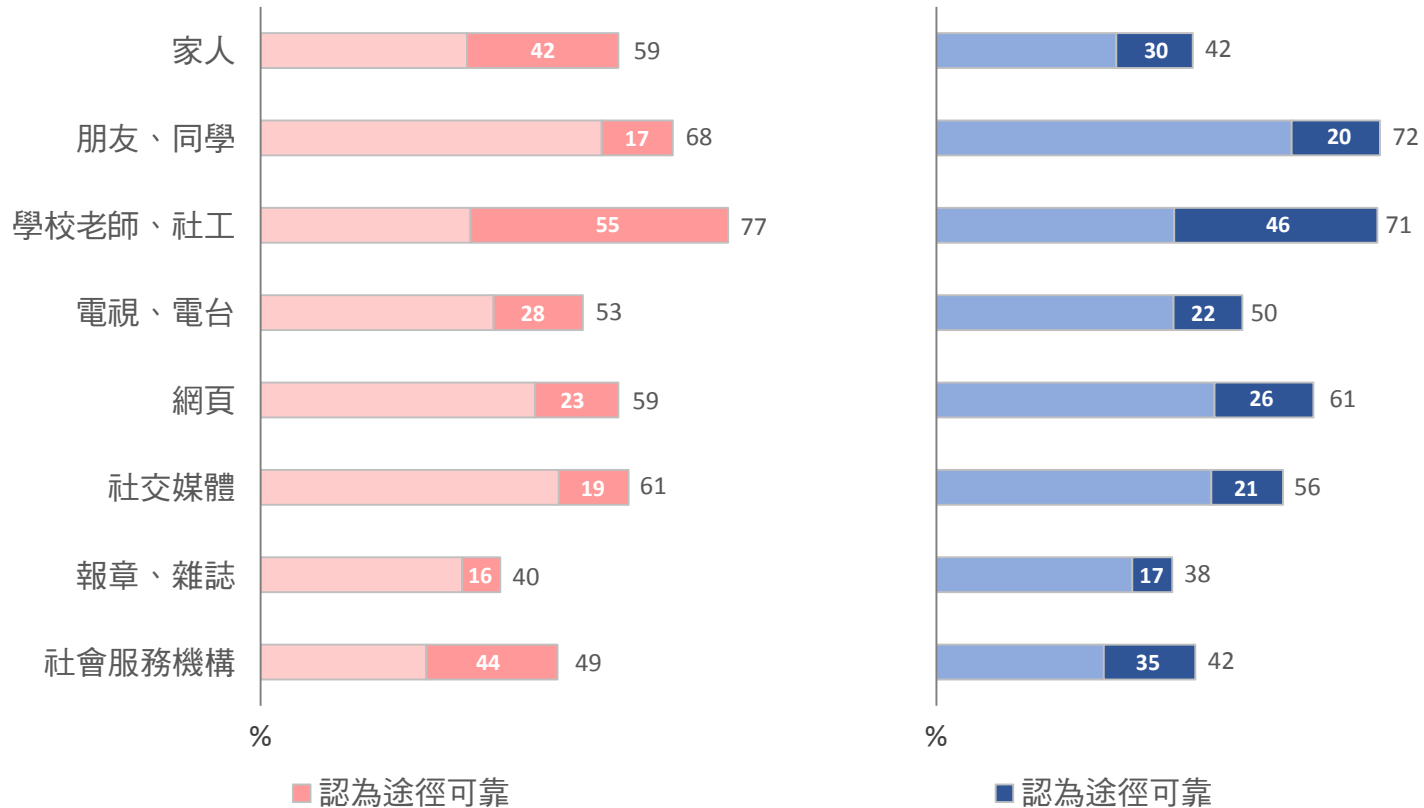
# 性教育





# 性知識來源

## 接收性知識的途徑

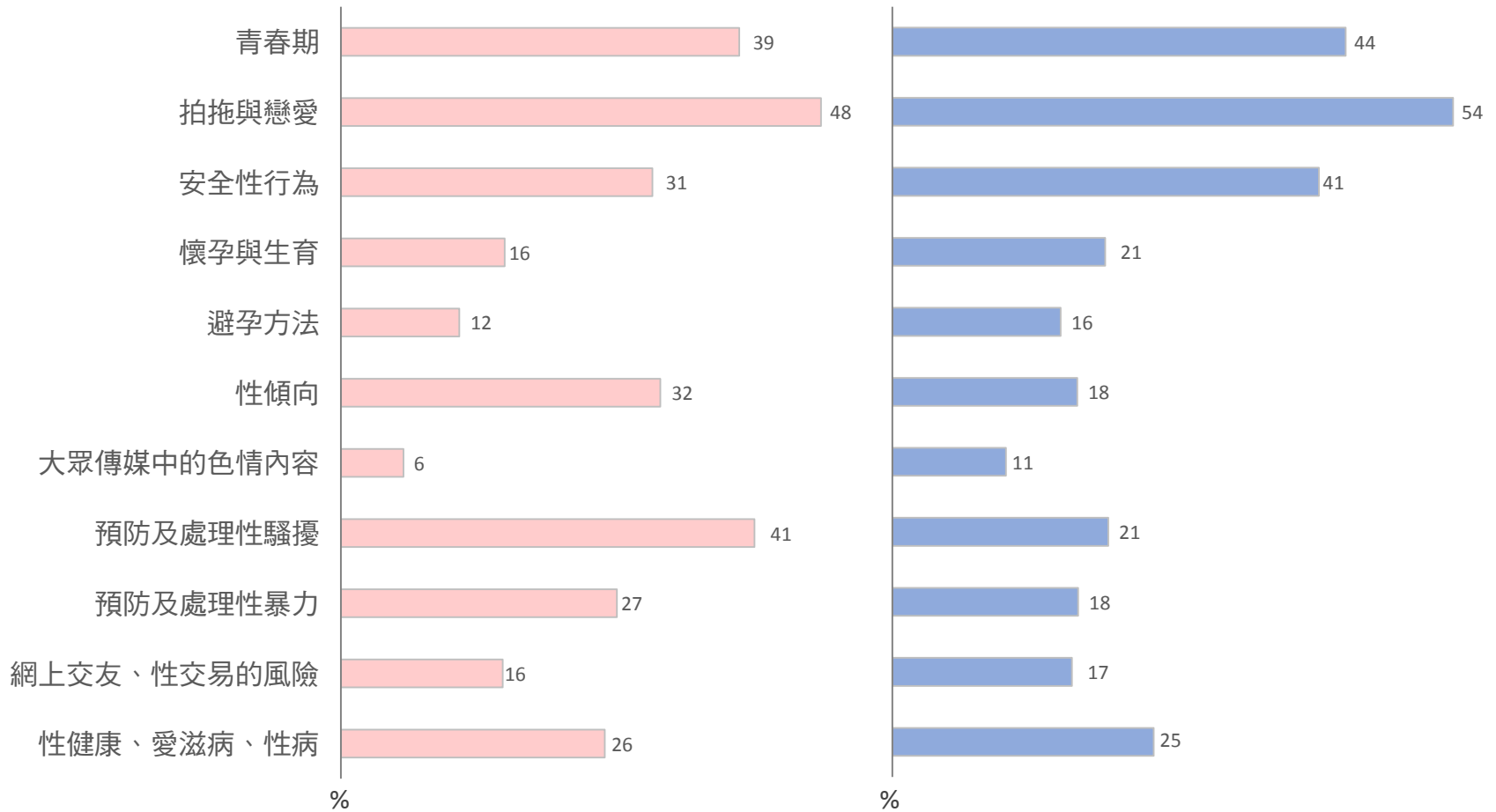


百份比：以男、女受訪者為基數

中一至中六：女 (3713) ■，男 (4630) ■



# 最希望學習的性教育題目

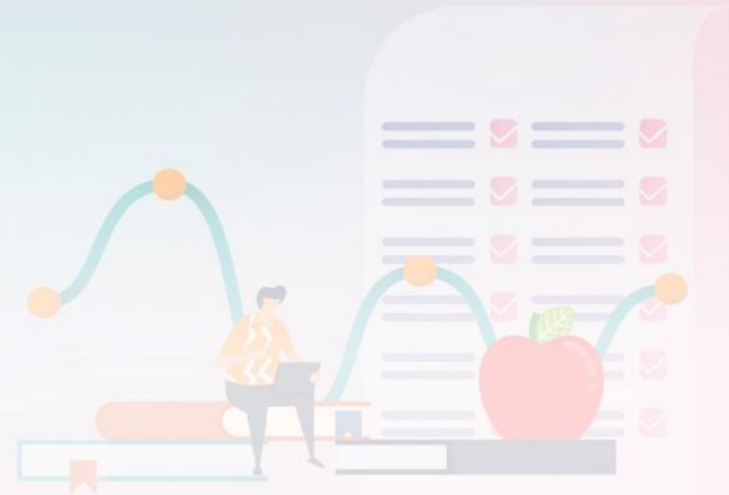
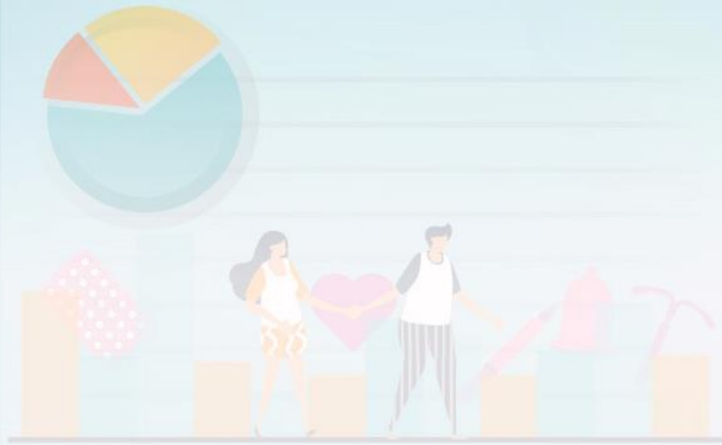


百份比：以男、女受訪者為基數

中一至中六：女 (3713) ■，男 (4630) ■



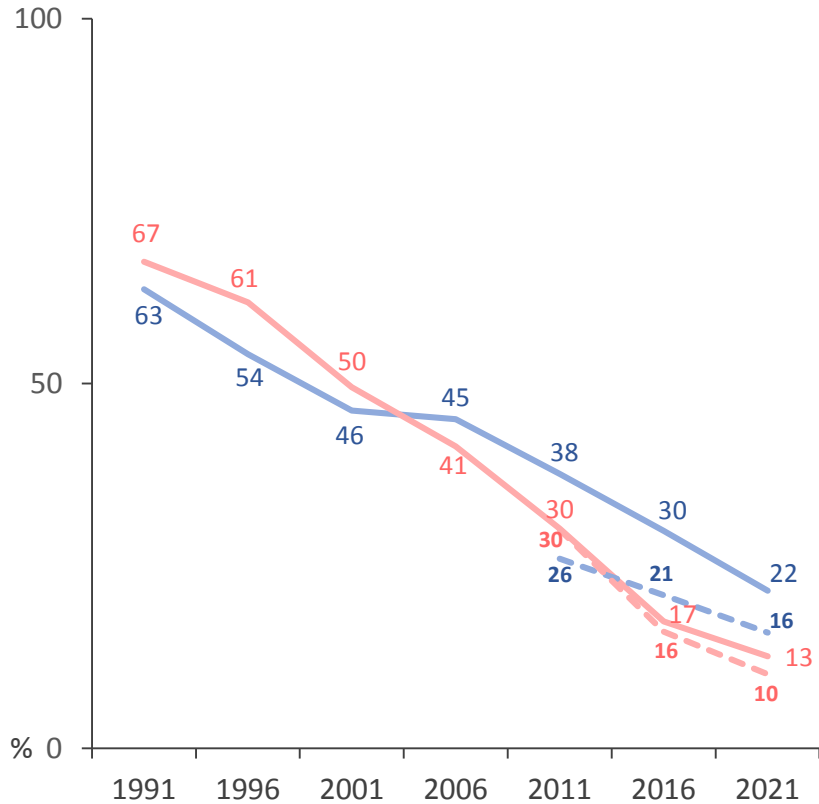
# 性態度



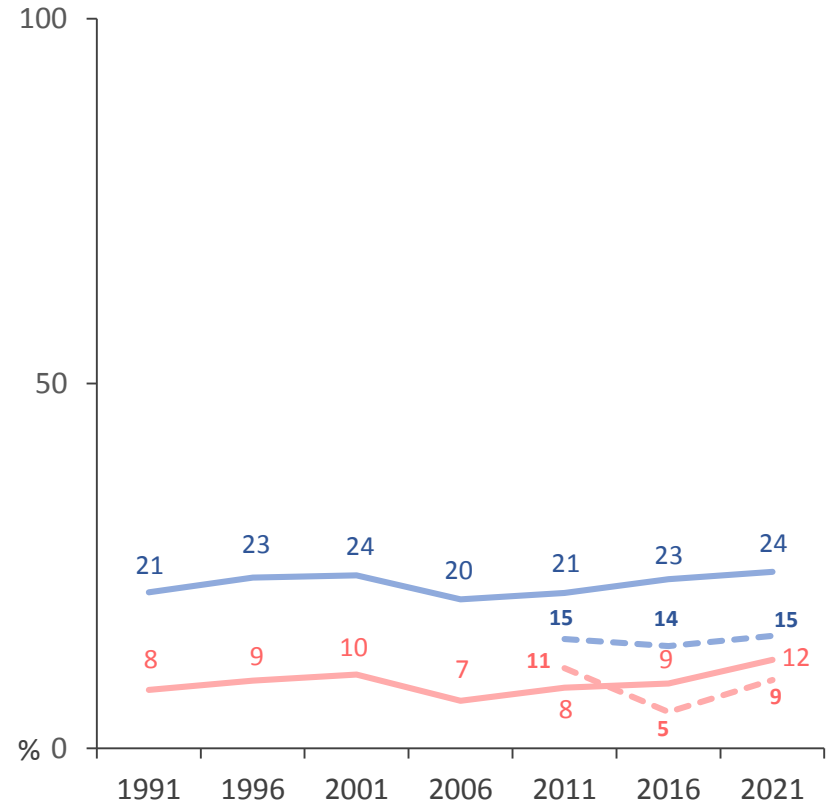


# 接納別人以下的行為

## 有多個約會對象



## 有多個性伴侶



百份比：以男、女受訪者為基數

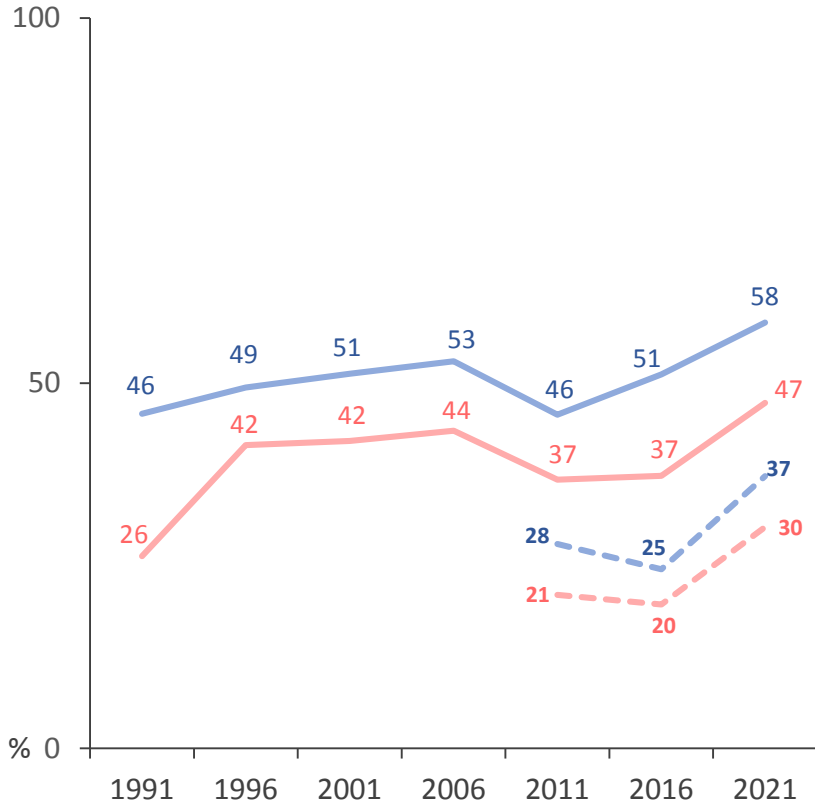
中一至中二：女(1547) ----- , 男(1881) -----

中三至中六：女(2166) ----- , 男(2749) -----

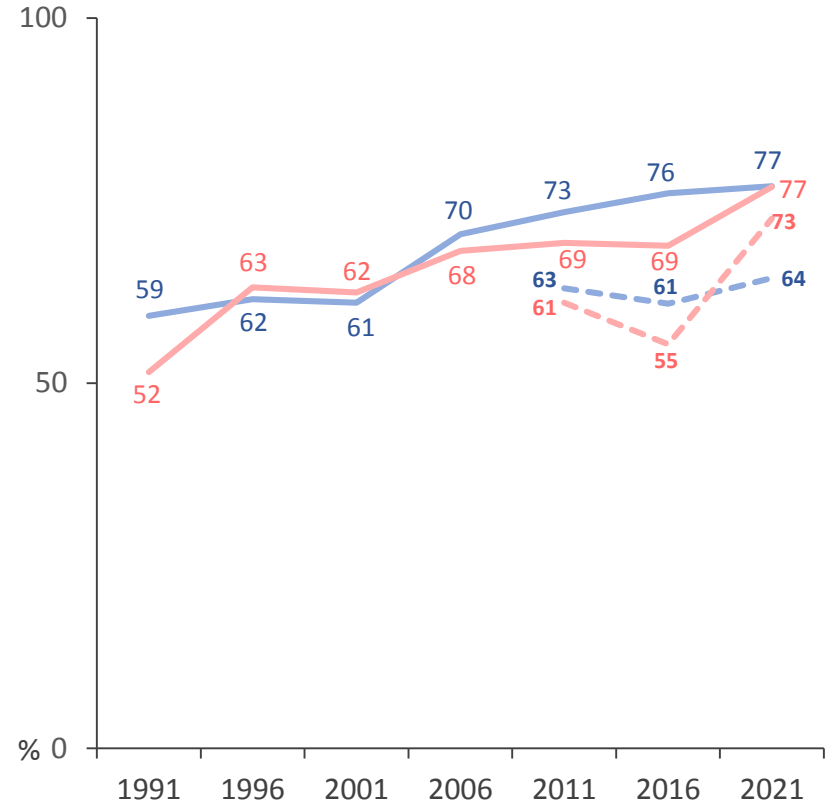


# 接納別人以下的行為

## 婚前性行為



## 同居



百份比：以男、女受訪者為基數

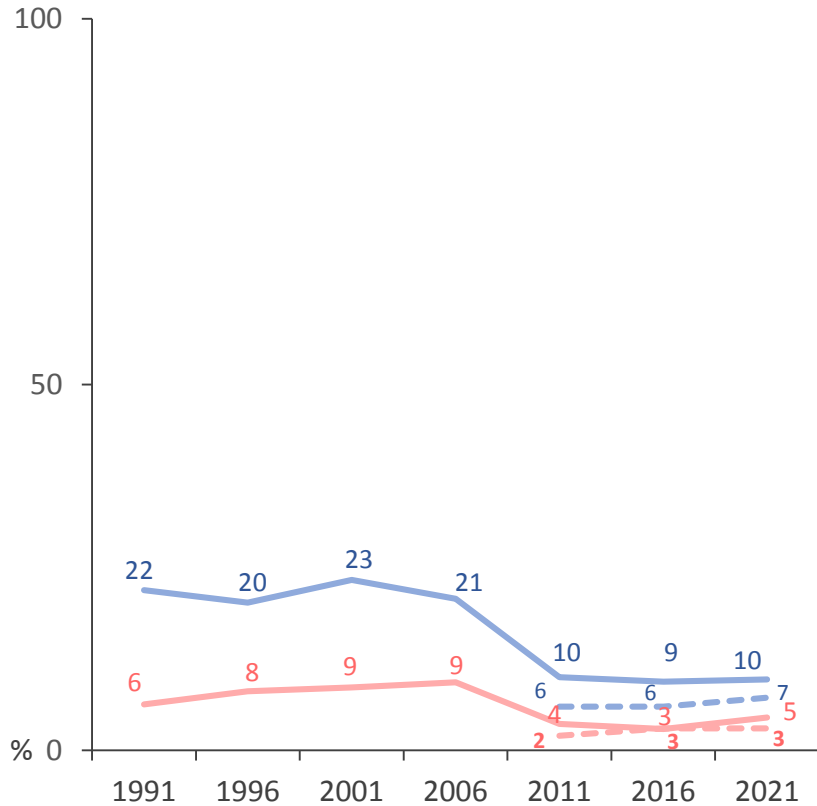
中一至中二：女(1547) -----, 男(1881) -----

中三至中六：女(2166) -----, 男(2749) -----

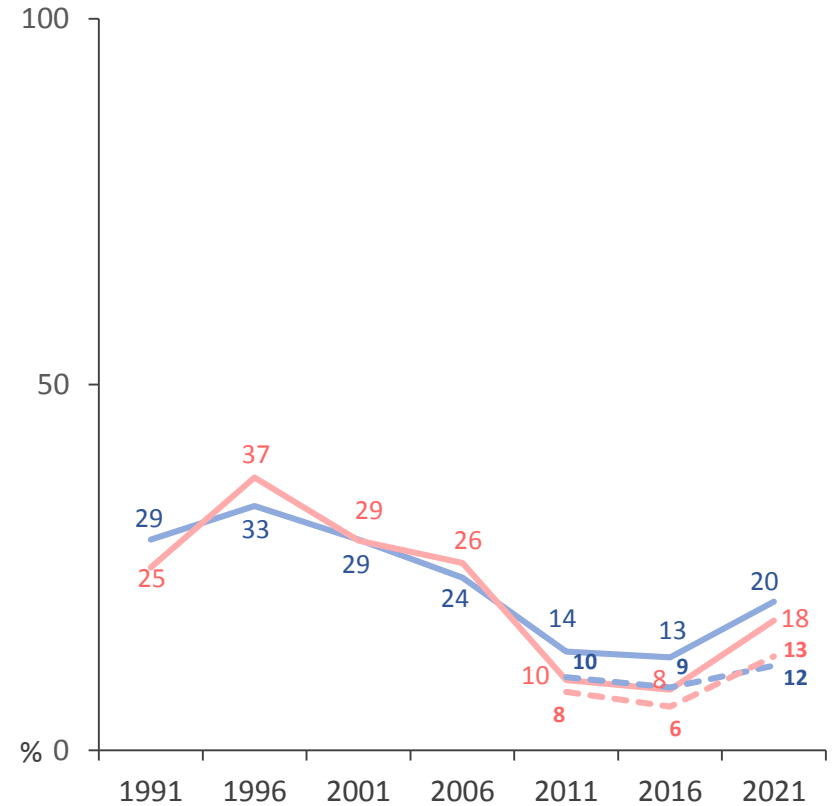


# 接納別人以下的行為

## 婚外情



## 終止懷孕(墮胎)



百份比：以男、女受訪者為基數

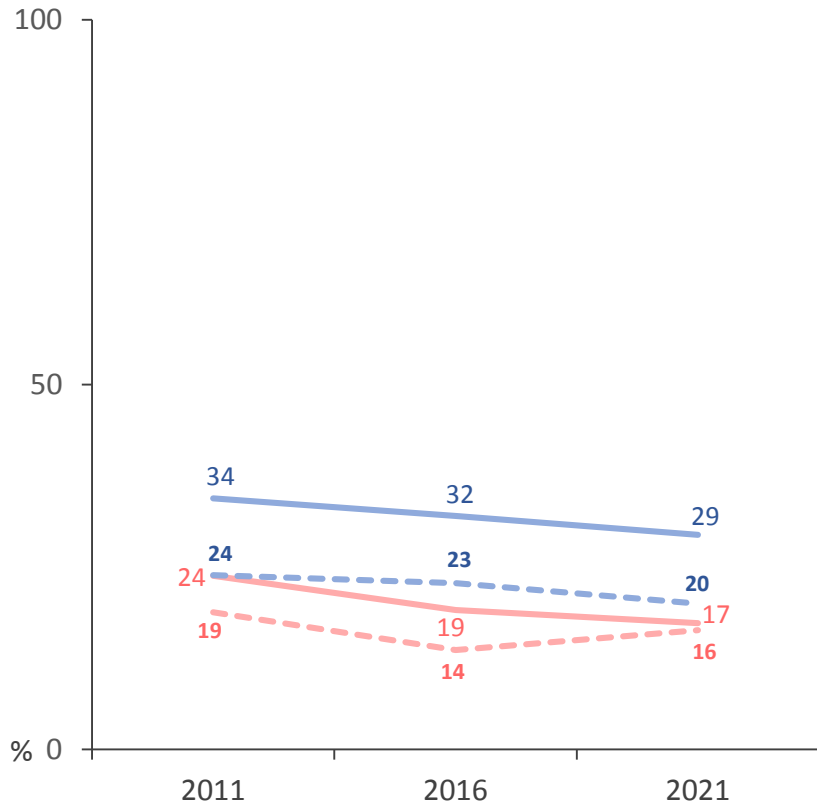
中一至中二：女(1547) -----, 男(1881) -----

中三至中六：女(2166) -----, 男(2749) -----

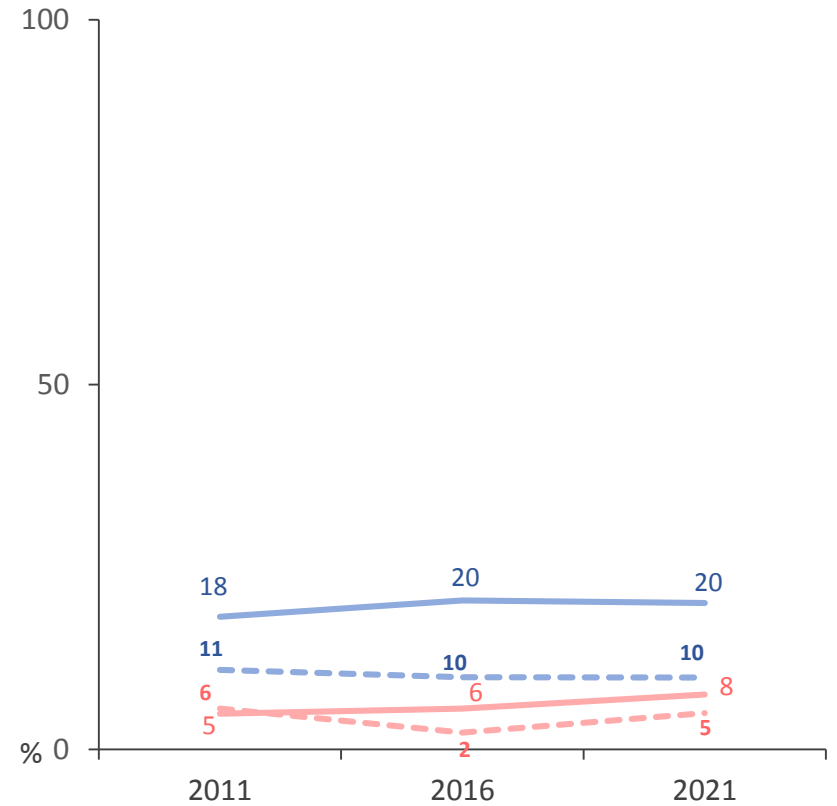


# 接納別人以下的行為

## 援交，沒有性交易



## 援交，有性交易



百份比：以男、女受訪者為基數

中一至中二：女(1547) -----, 男(1881) -----

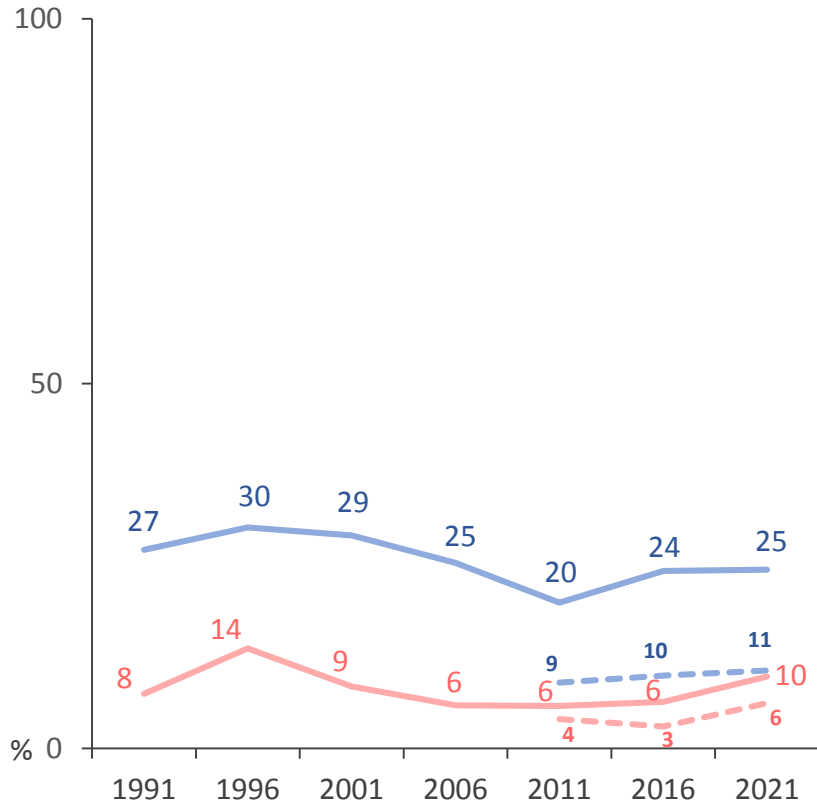
中三至中六：女(2166) -----, 男(2749) -----



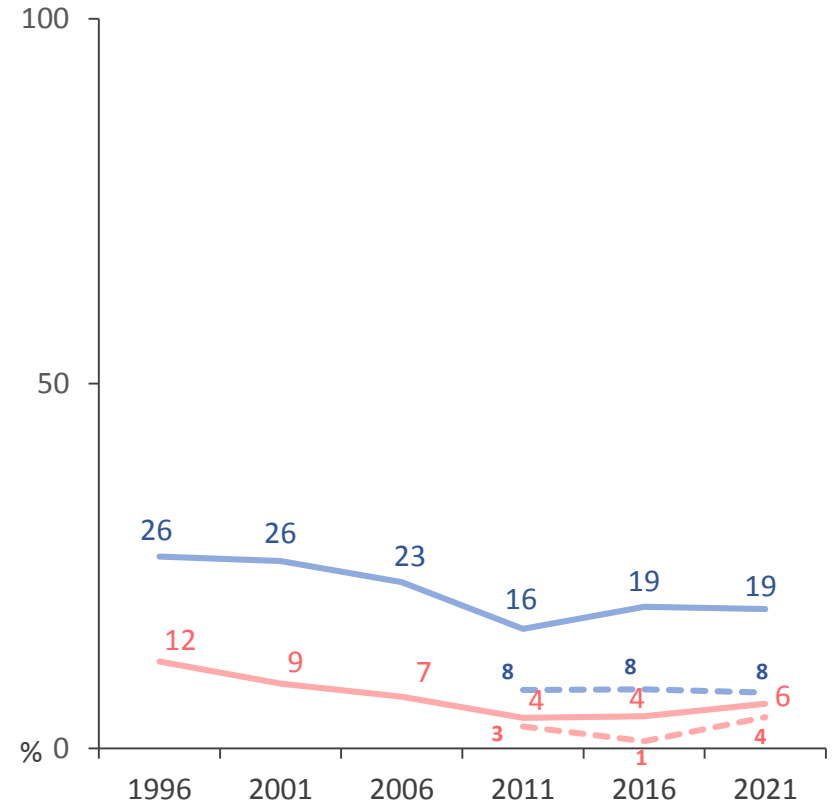


# 接納別人以下的行為

## 光顧性服務



## 賣淫



百份比：以男、女受訪者為基數

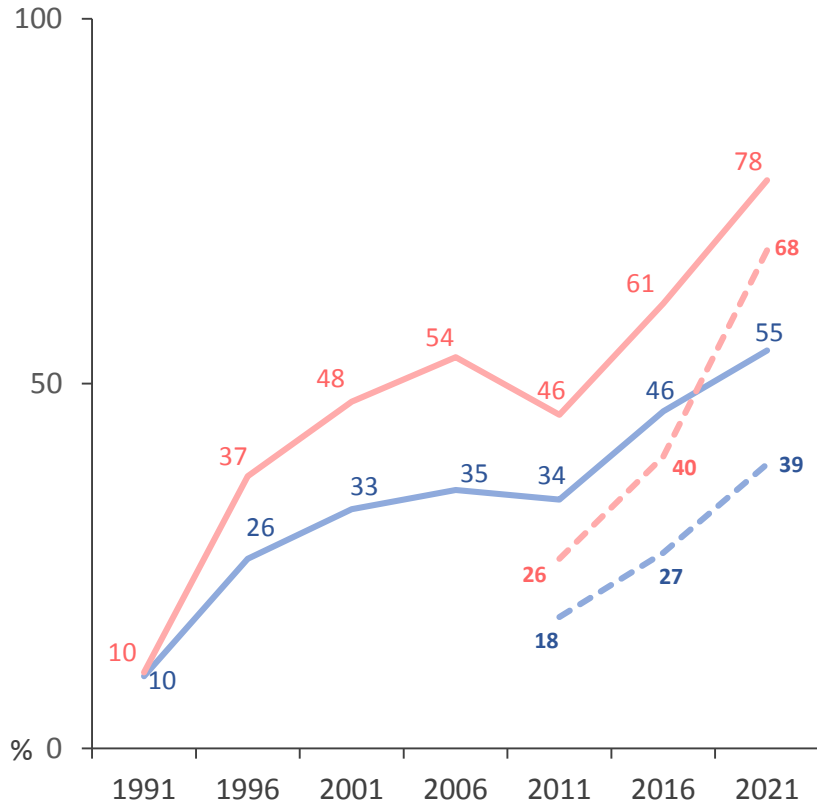
中一至中二：女(1547) -----, 男(1881) -----

中三至中六：女(2166) -----, 男(2749) -----

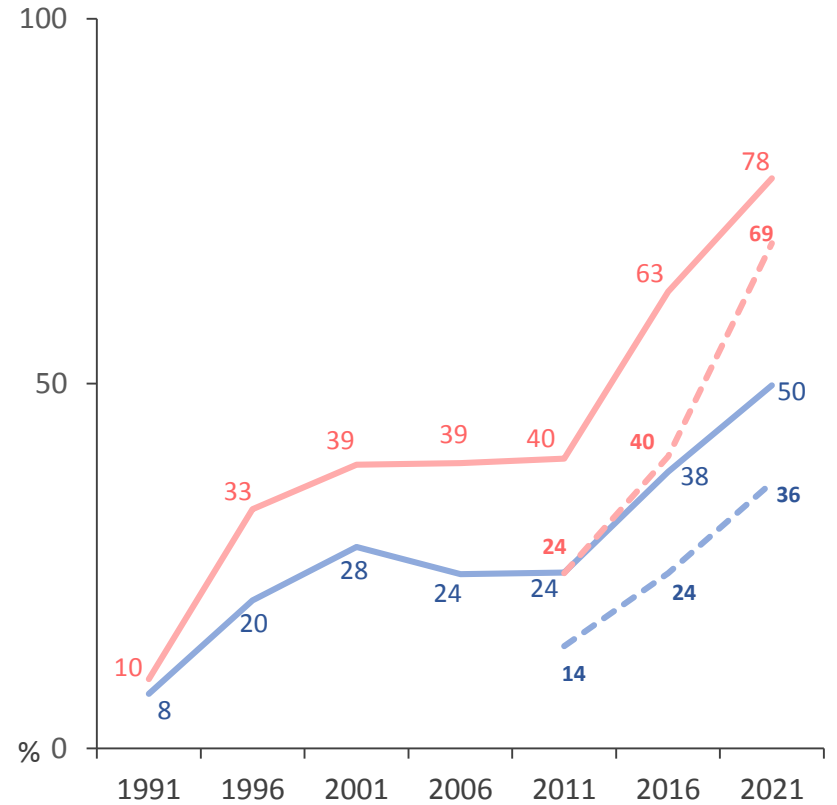


# 接納別人以下的行為

## 女性同性戀



## 男性同性戀



百份比：以男、女受訪者為基數

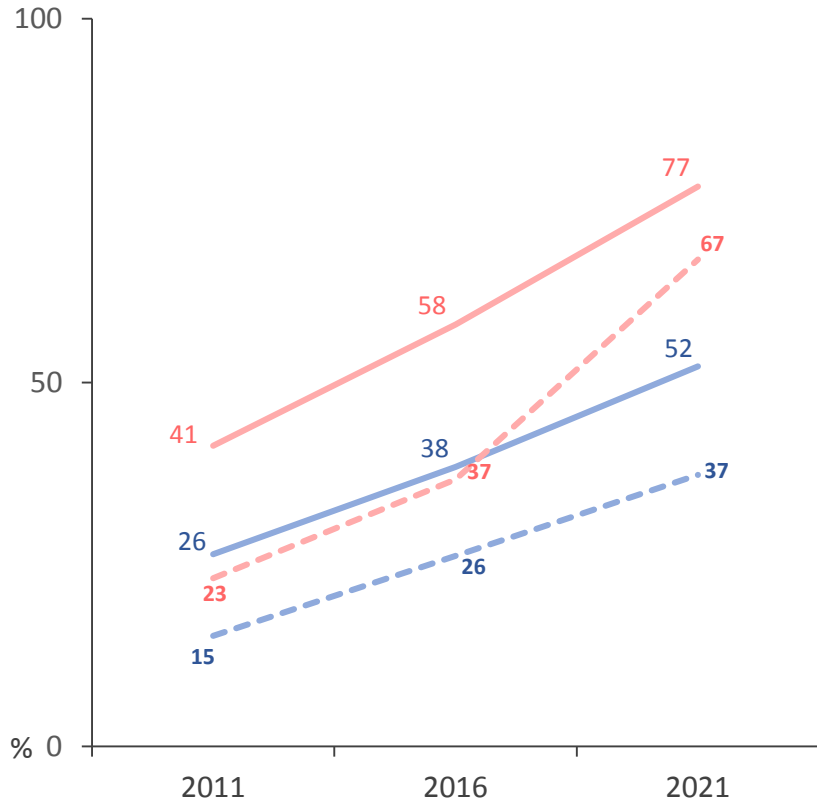
中一至中二：女(1547) ----- , 男(1881) -----

中三至中六：女(2166) ----- , 男(2749) -----

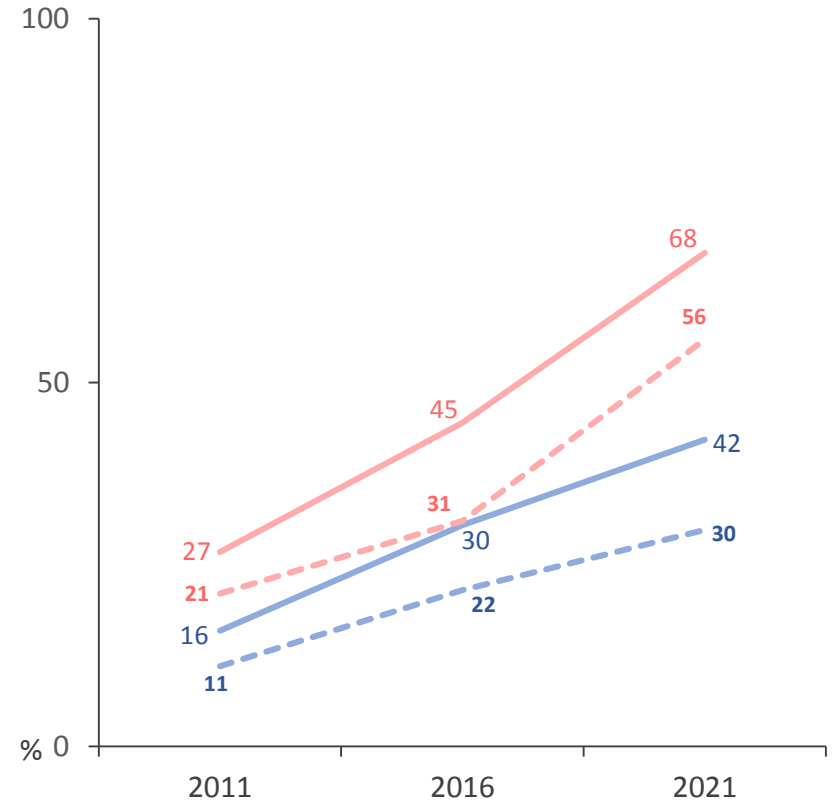


# 接納別人以下的行為

## 雙性戀



## 跨性別



百份比：以男、女受訪者為基數

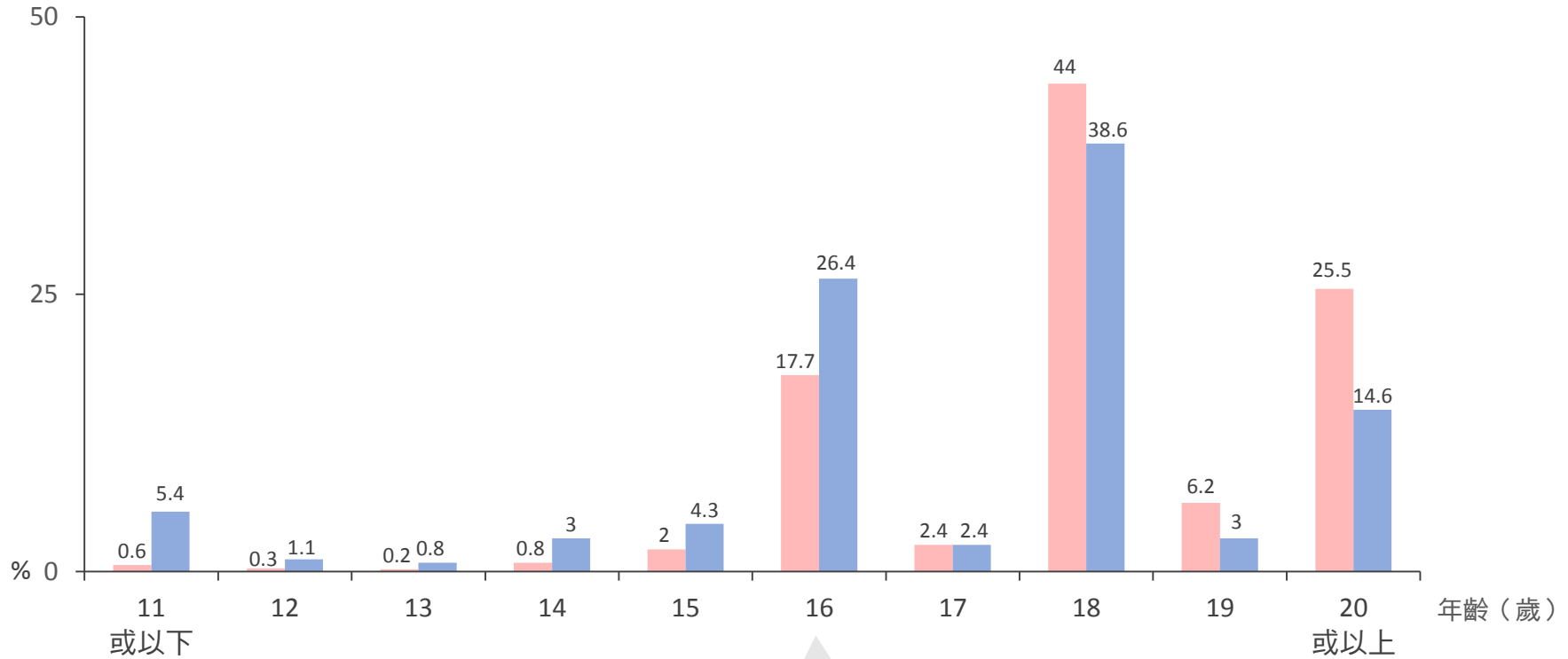
中一至中二：女(1547) --- , 男(1881) ---

中三至中六：女(2166) --- , 男(2749) ---



# 合法性交年齡

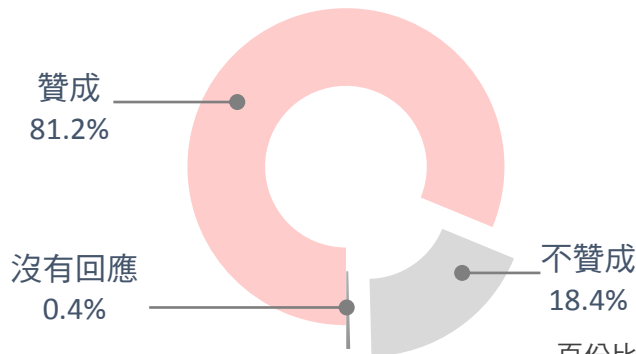
受訪者認為合法性交年齡是？



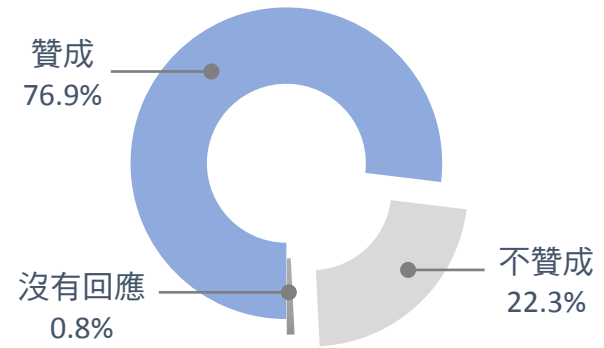
現時香港的  
合法性交年齡是16歲



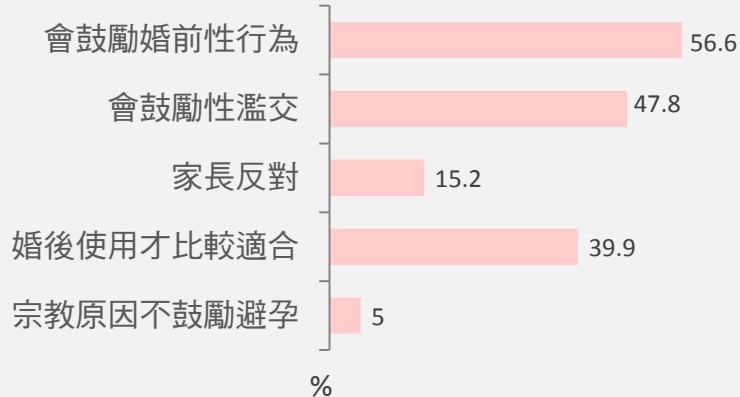
# 向未婚青年提供避孕服務



百份比：以男、女受訪者為基數  
中一至中六：女 (3713) ■，男 (4630) ■

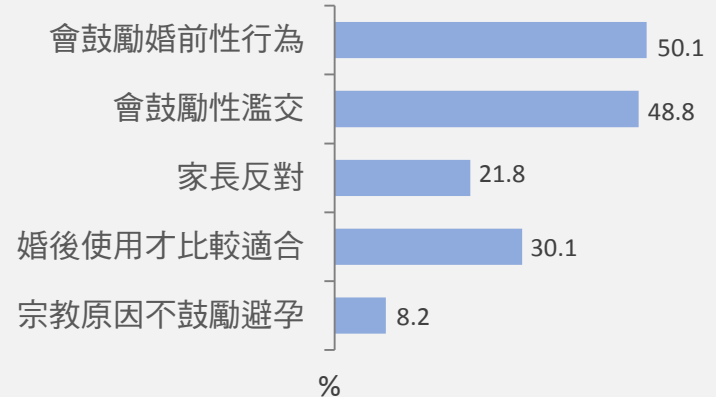


## 不贊成的原因



百份比：以不贊成的女受訪者為基數  
中一至中六：女 (682)

## 不贊成的原因

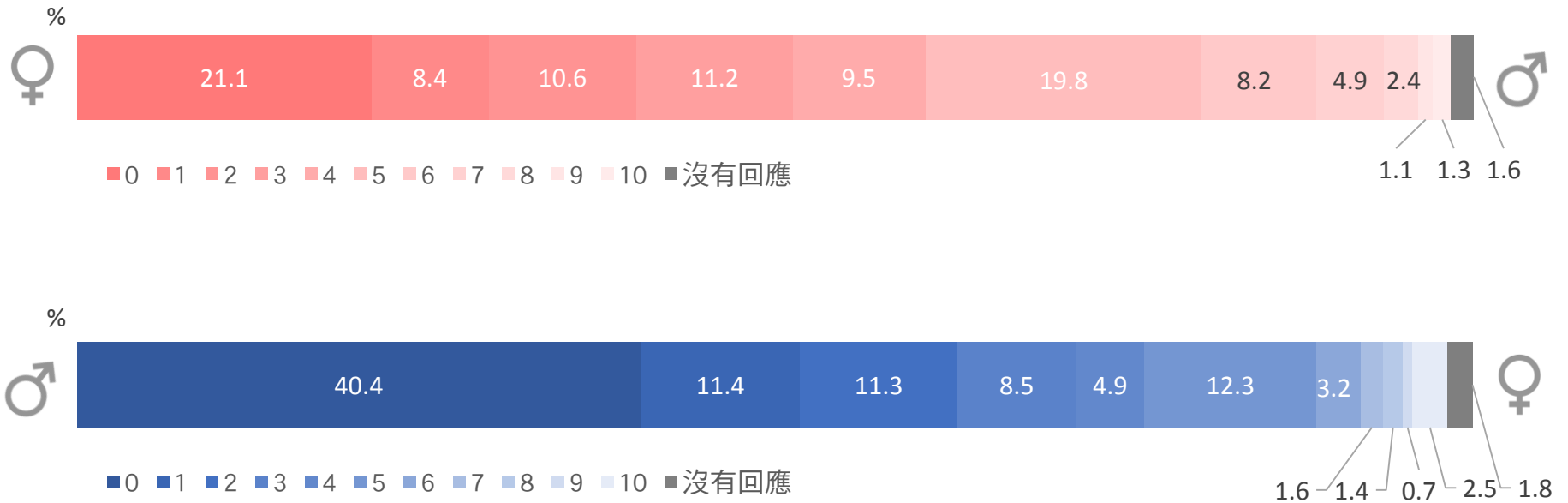


百份比：以不贊成的男受訪者為基數  
中一至中六：男 (1031)



# 性別表達

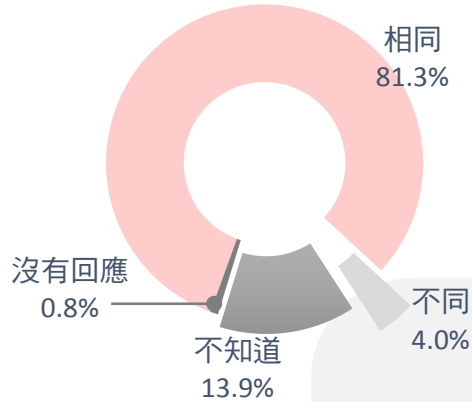
大多數人生來是男性或女性，但感受或表現的性別與社會認為的男性或女性不同。在下面的比例尺上，請註明感覺自己多大程度是男性或女性。



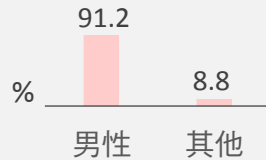


# 性別認同

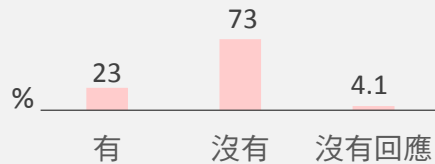
## 你的性別認同和原生性別是相同的嗎？



### 你的性別認同是

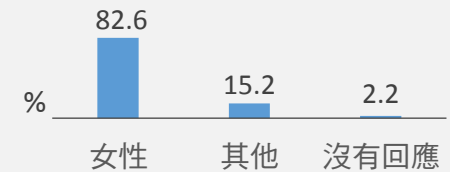


### 你有沒有想過變性？

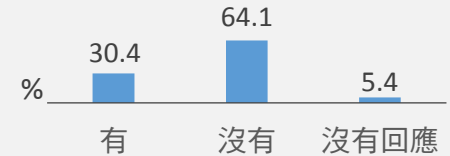


百份比：以性別認同和原生性別不同的女受訪者為基數  
中一至中六：女 (148)

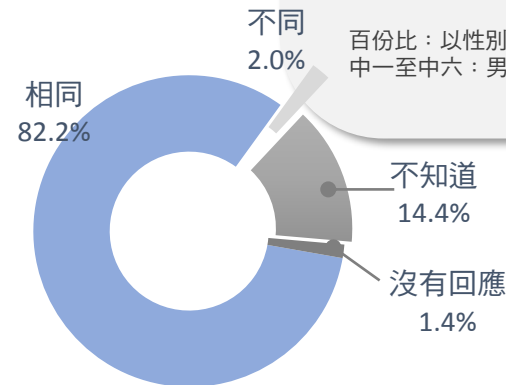
### 你的性別認同是



### 你有沒有想過變性？



百份比：以性別認同和原生性別不同的男受訪者為基數  
中一至中六：男 (92)

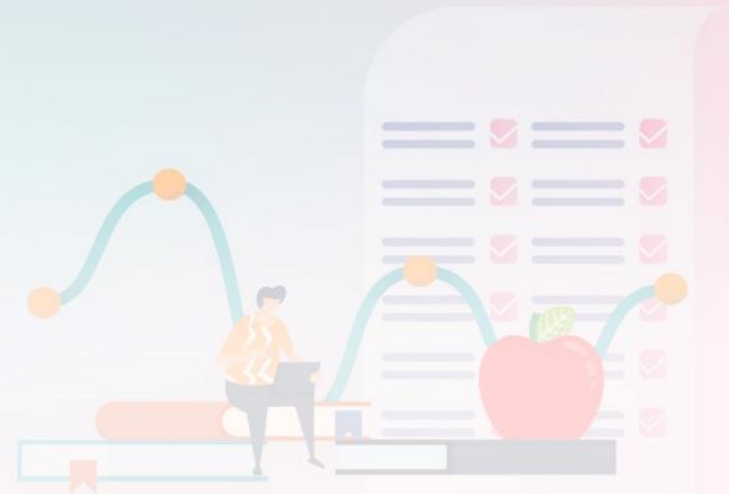
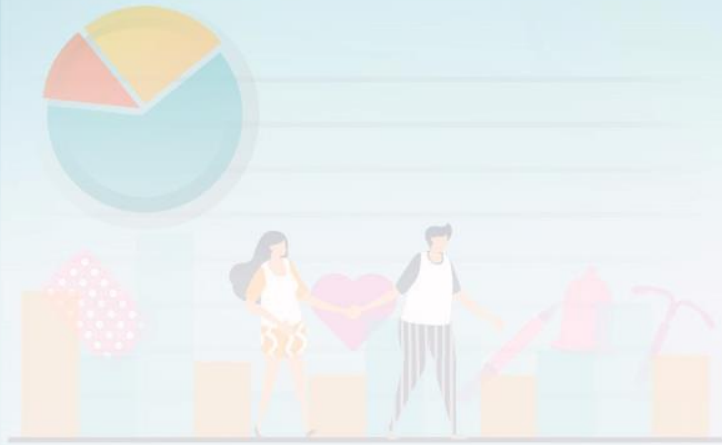


百份比：以男、女受訪者為基數

中一至中六：女 (3713) ■，男 (4630) ■



# 戀愛與約會經驗

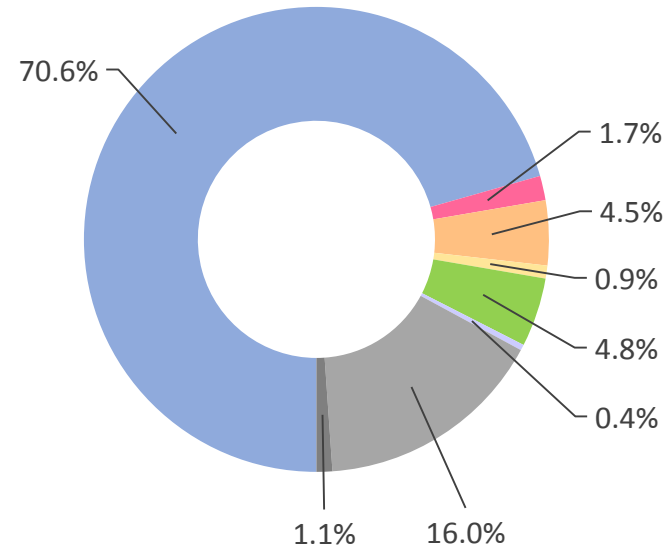
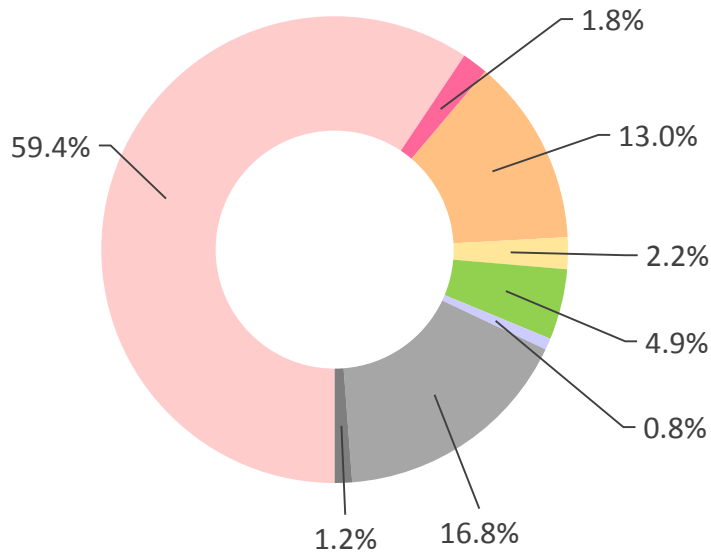






# 性傾向

你認為你現時的性傾向是甚麼？



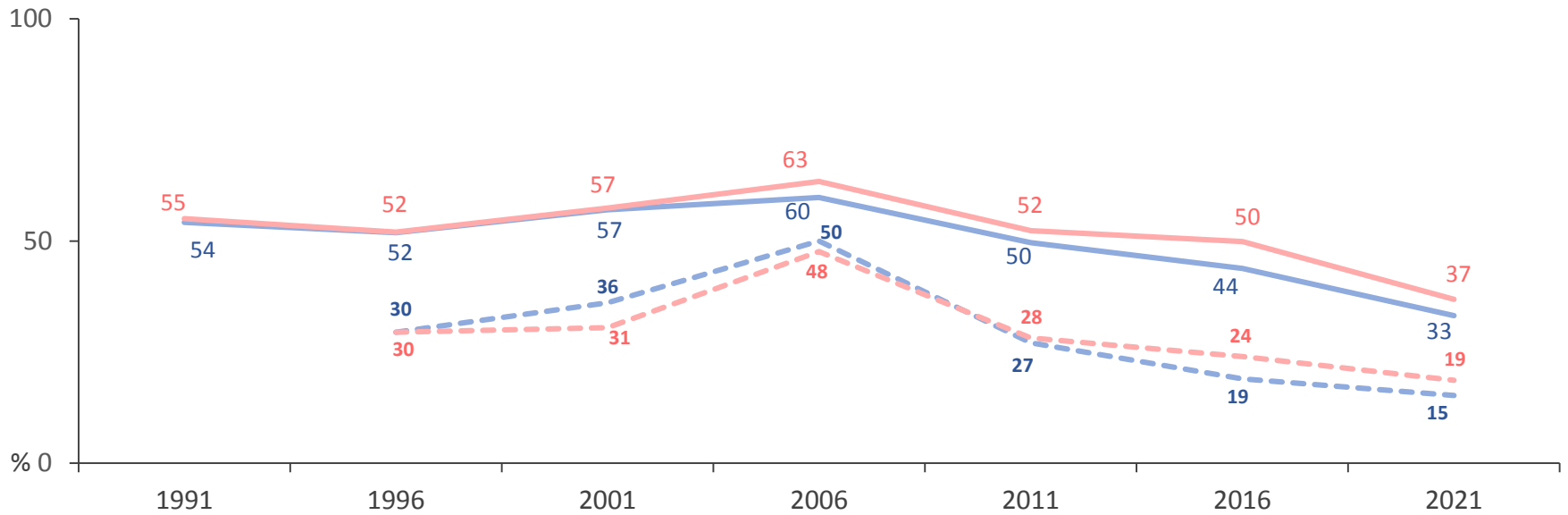
■ 異性戀 (男受訪者) ■ 異性戀 (女受訪者) ■ 同性戀 ■ 雙性戀 ■ 泛性戀 ■ 無性戀 ■ 其他 ■ 不知道 ■ 沒有回應

百份比：以男、女受訪者為基數  
中一至中六：女 (3713)，男 (4630)



# 約會經驗

## 有約會經驗



百份比：以男、女受訪者為基數

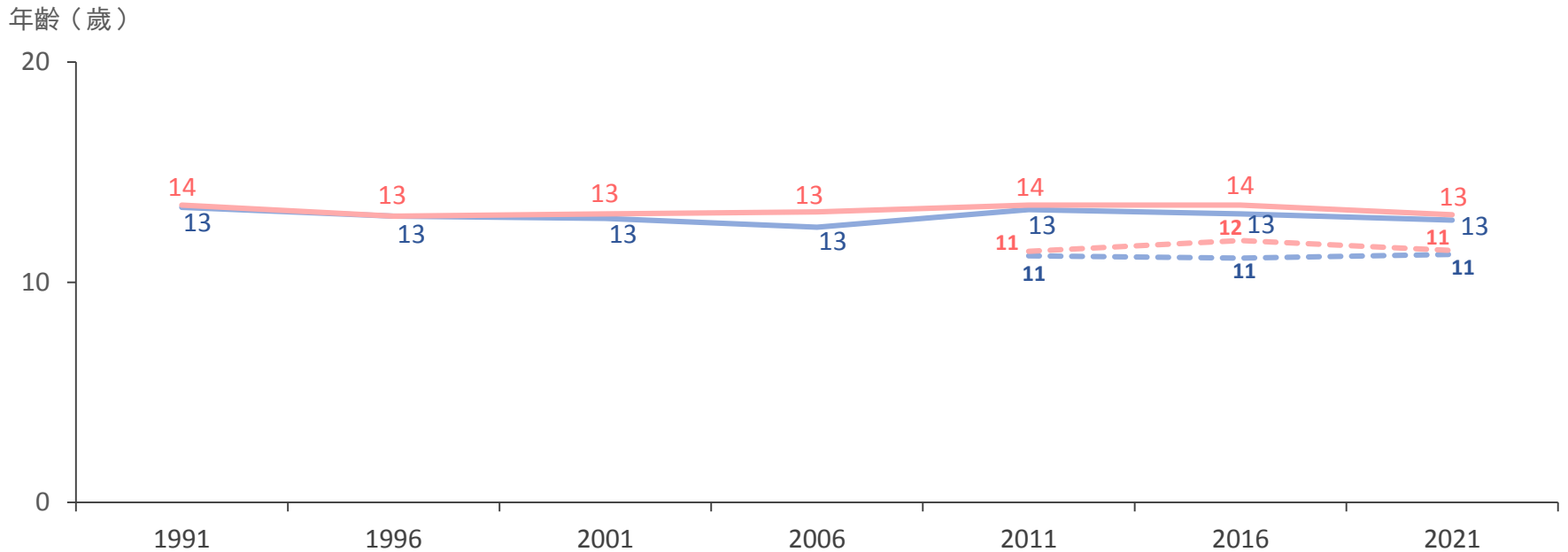
中一至中二：女(1547) --- , 男(1881) ---

中三至中六：女(2166) --- , 男(2749) ---



# 約會經驗

## 第一次約會平均年齡



百份比：以有約會經驗受訪者為基數

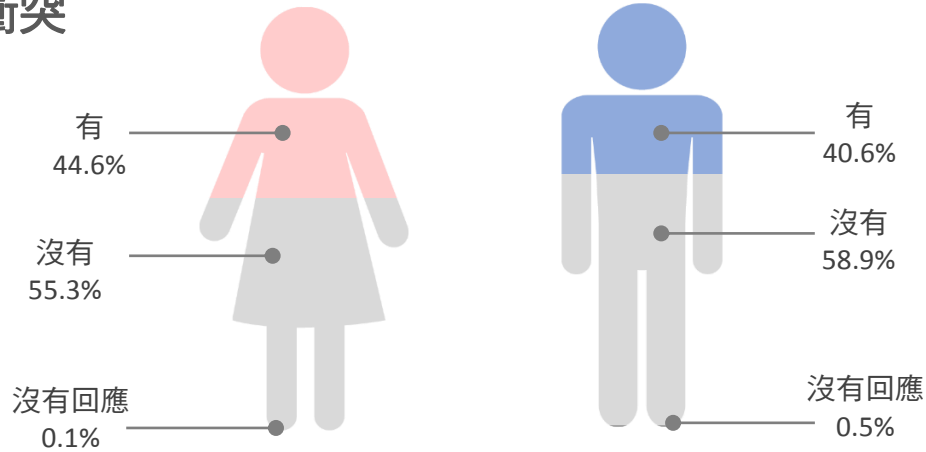
中一至中二：女(289)    - - - -    , 男(287)    - - - -

中三至中六：女(798)    - - - -    , 男(912)    - - - -



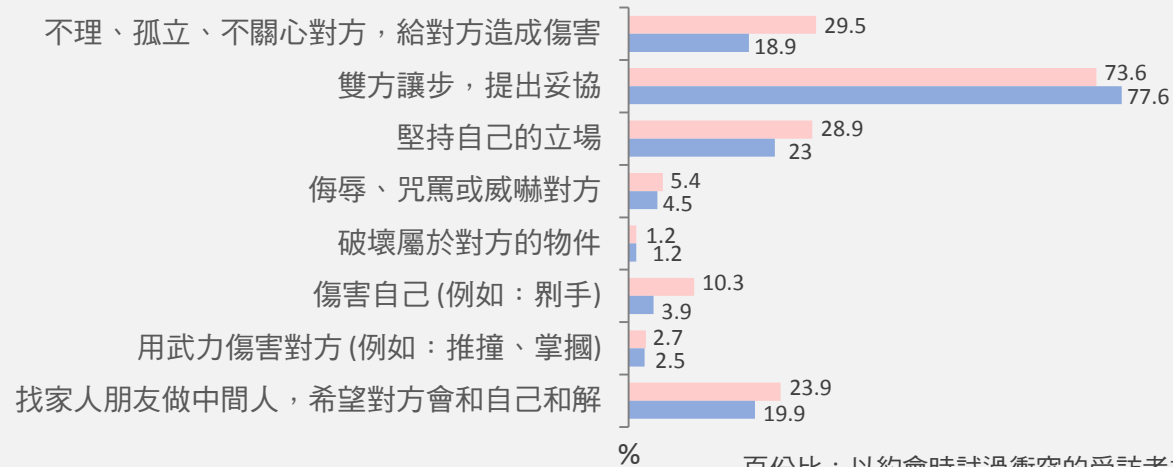
# 約會經驗

## 於約會時試過衝突



百份比：以有約會經驗的受訪者為基數  
中一至中六：女 (1087) ■，男 (1199) ■

## 處理衝突的方法

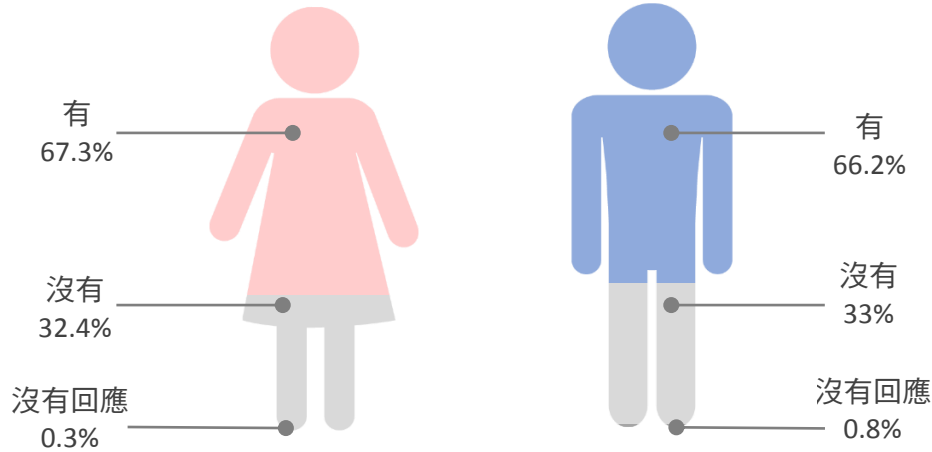


百份比：以約會時試過衝突的受訪者為基數  
中一至中六：女 (485) ■，男 (487) ■



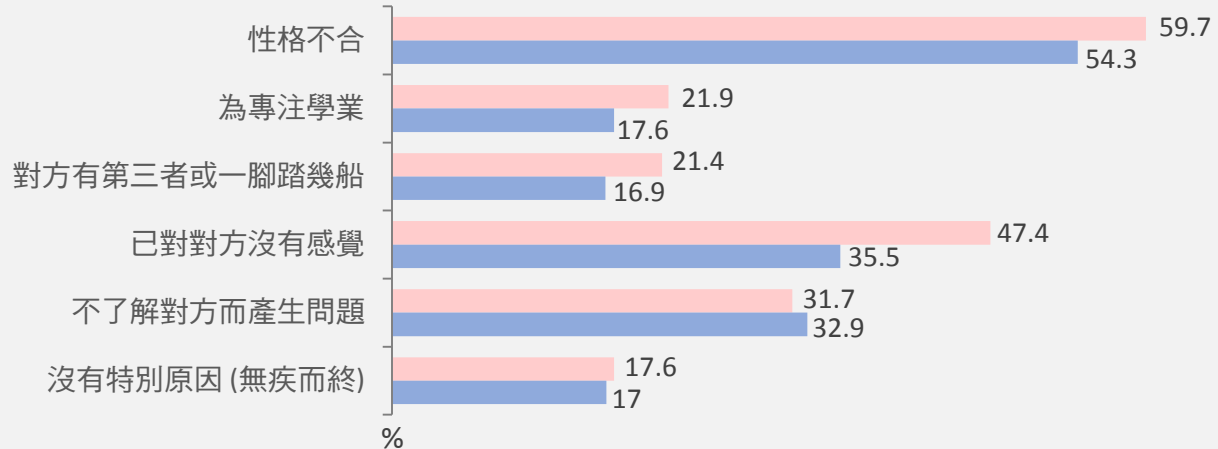
# 約會經驗

## 分手經驗



百份比：以有約會經驗的受訪者為基數  
中一至中六：女 (1087) ■，男 (1199) ■

## 分手原因

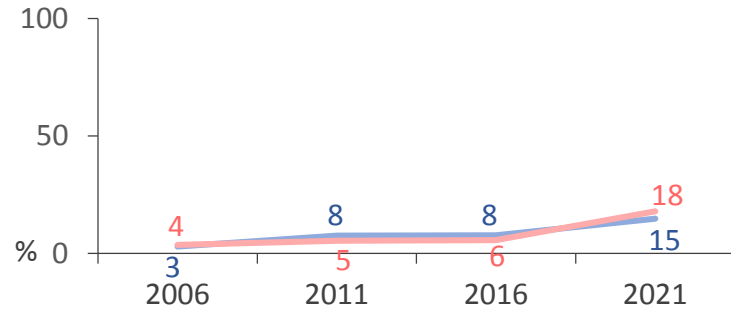


百份比：以試過分手的受訪者為基數  
中一至中六：女 (732) ■，男 (794) ■

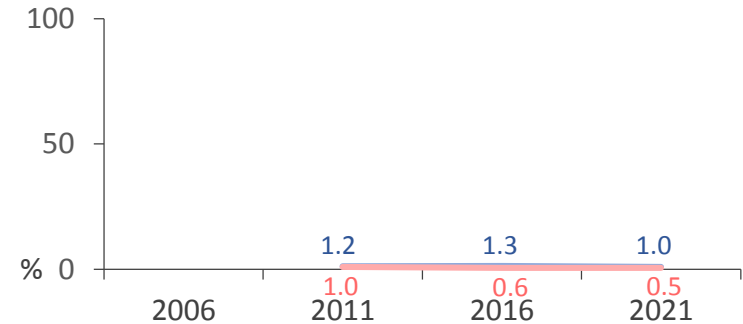


# 婚姻及生育計劃

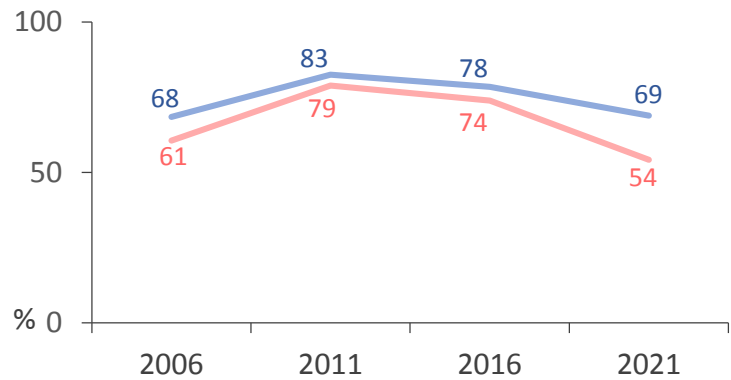
## 將來不會結婚，不生育子女



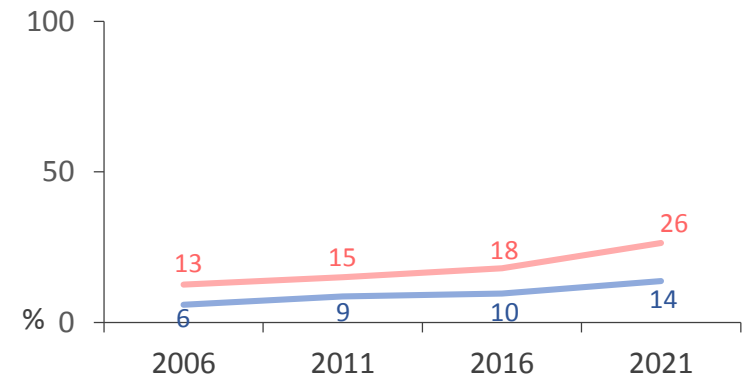
## 將來不會結婚，但生育子女



## 將來會結婚，生育子女



## 將來會結婚，但不生育子女

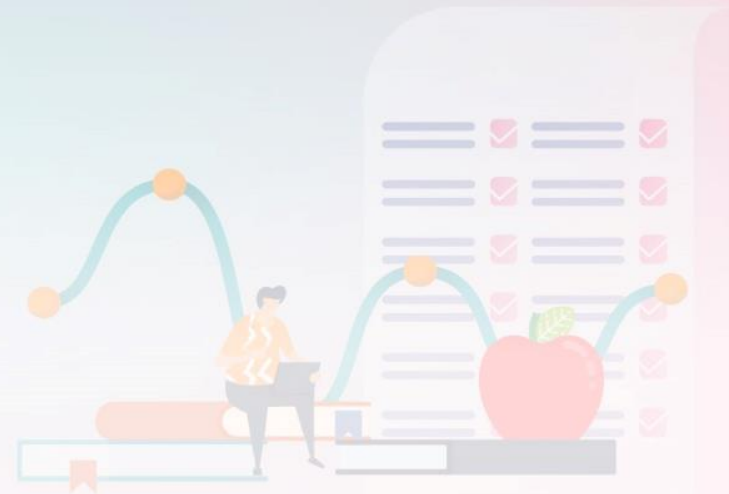


百份比：以男、女受訪者為基數

中一至中六：女(3713) ————，男(4630) ————

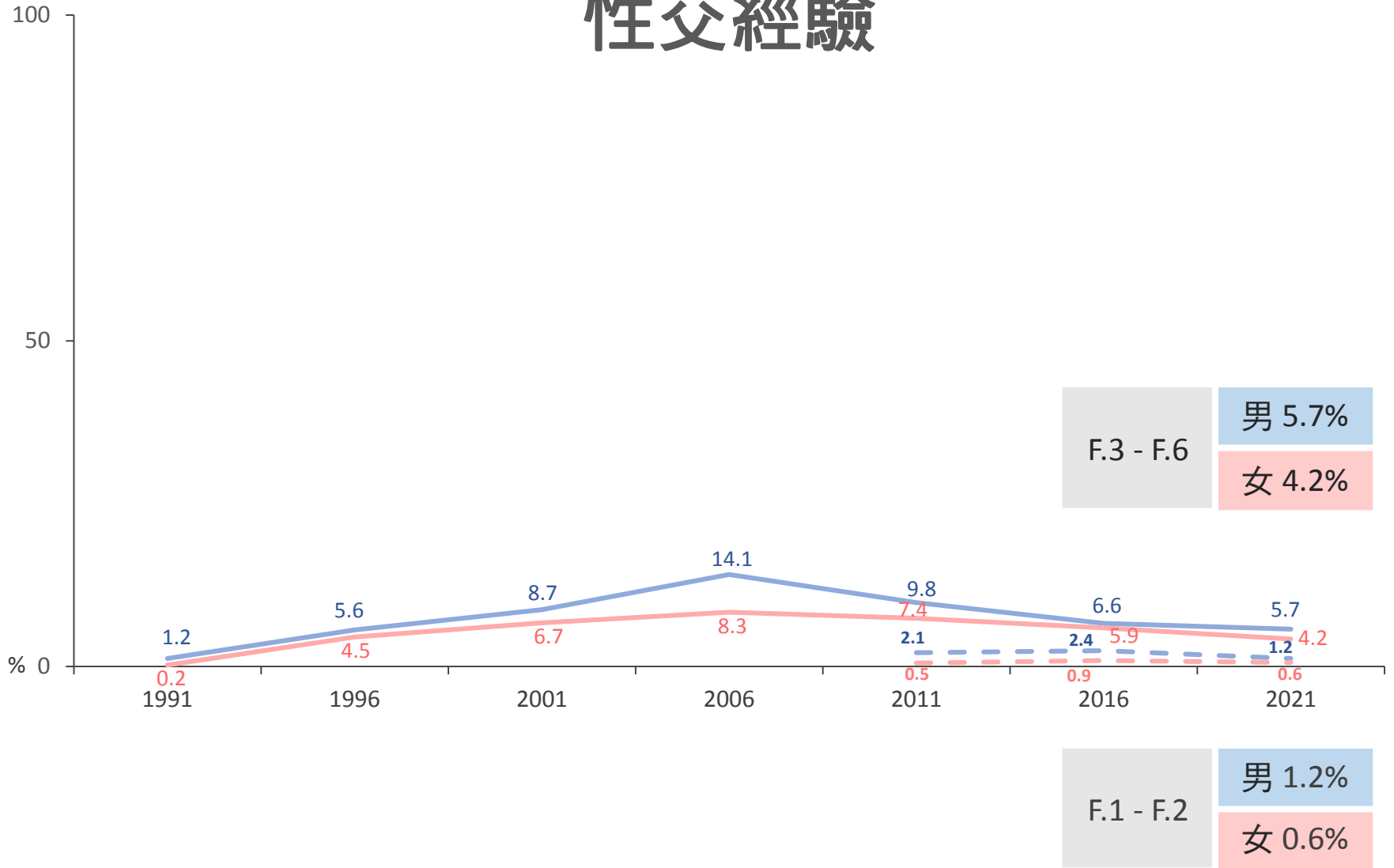


# 與性相關的經驗





# 性交經驗



百份比：以男、女受訪者為基數

中一至中二：女(1547) -----, 男(1881) -----

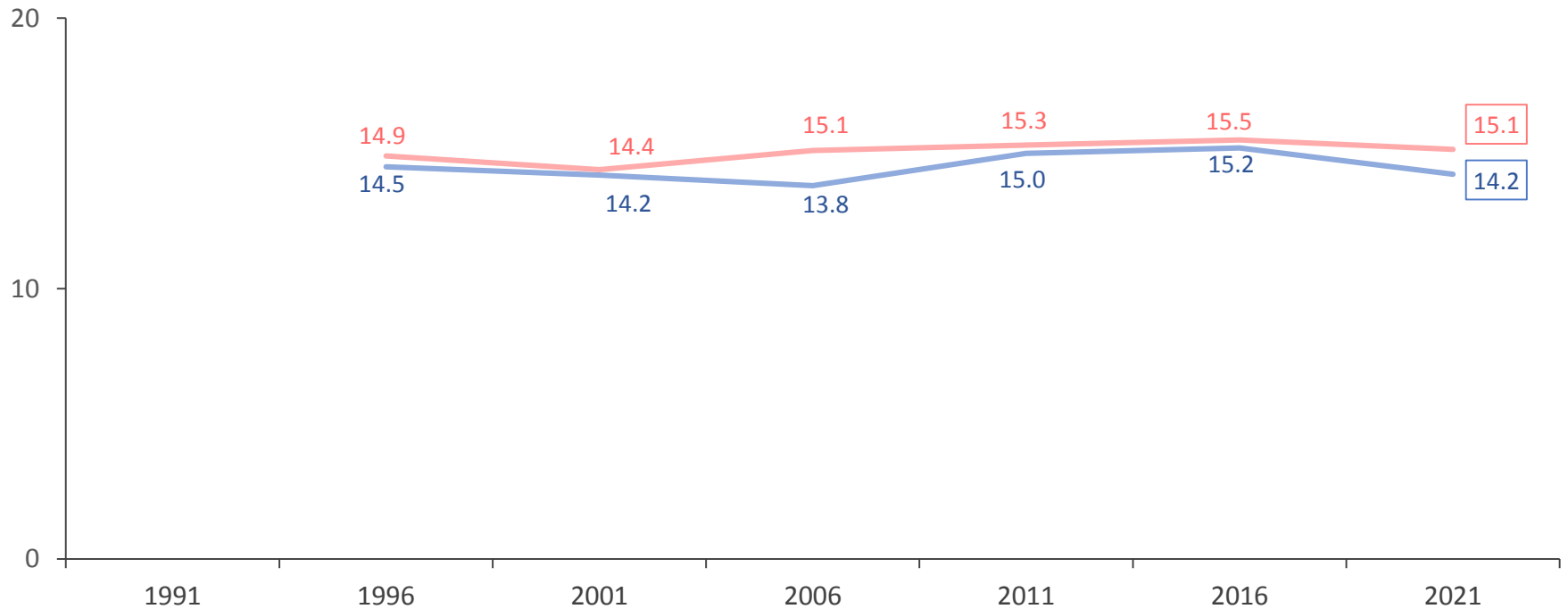
中三至中六：女(2166) -----, 男(2749) -----





# 第一次性交平均年齡

年齡（歲）

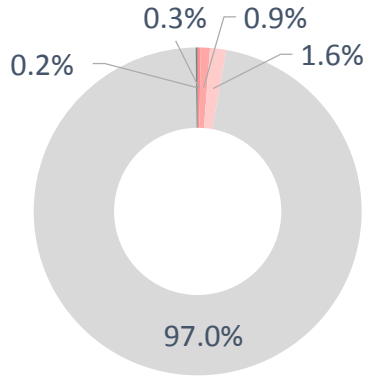


百份比：以有性交經驗的男、女受訪者為基數  
中三至中六：女(92) ，男(158)

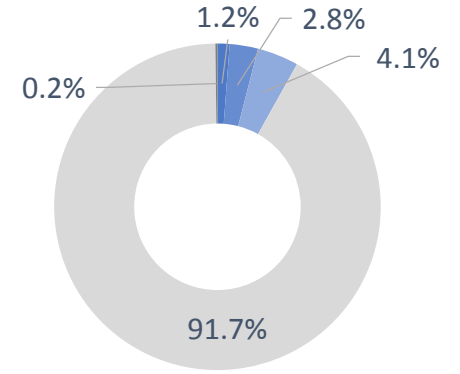
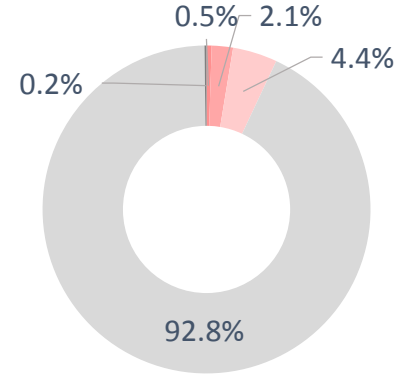
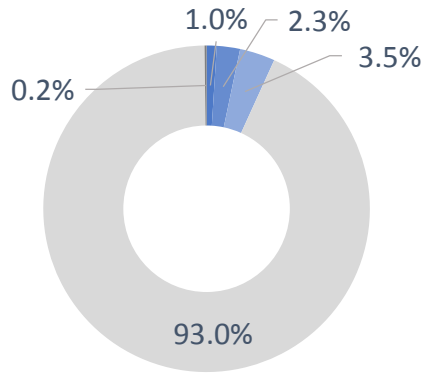


# 社交網絡媒體經驗

## 進行裸聊

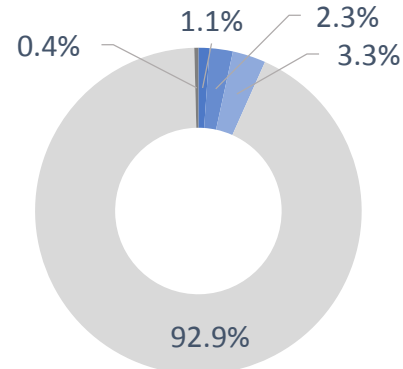
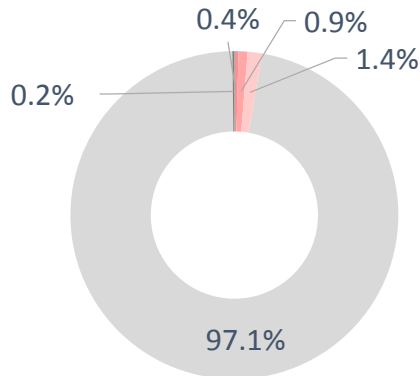


## 被要求裸聊



## 要求與別人裸聊

- 經常
- 間中
- 很少
- 沒有
- 沒有回應



- 經常
- 間中
- 很少
- 沒有
- 沒有回應

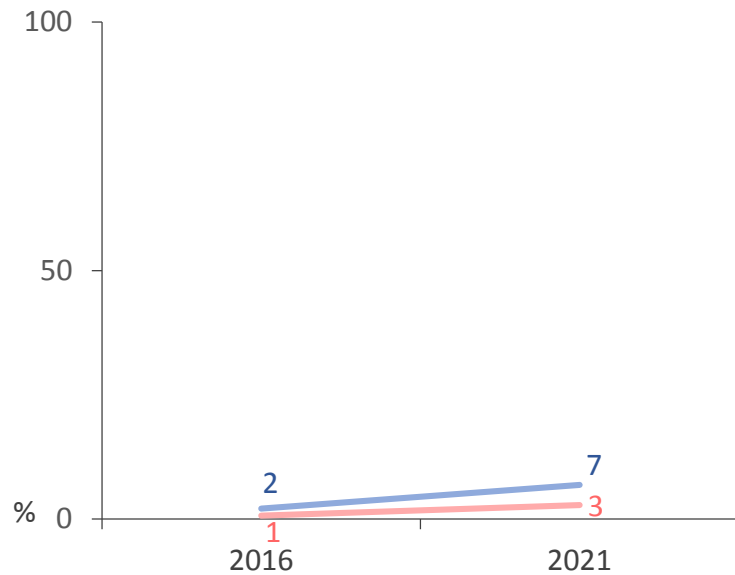
百份比：以男、女受訪者為基數

中一至中六：女 (3713) ，男 (4630)

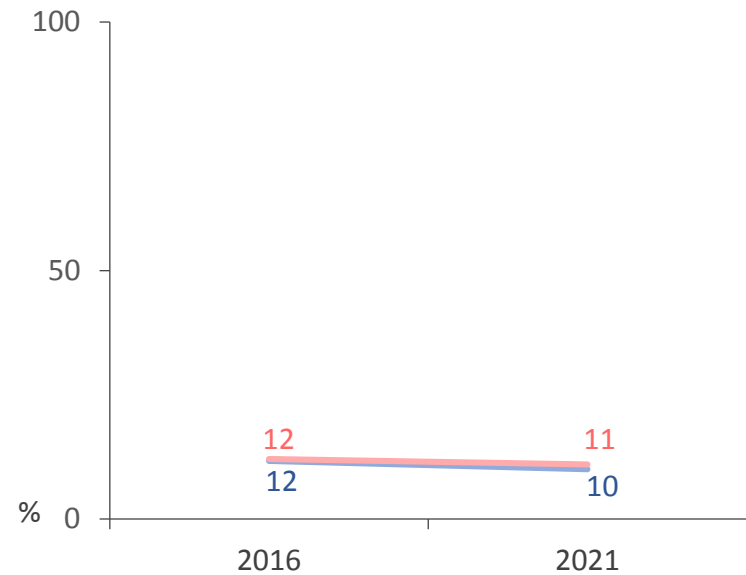


# 社交網絡媒體經驗

## 曾經進行裸聊



## 受到網絡欺凌

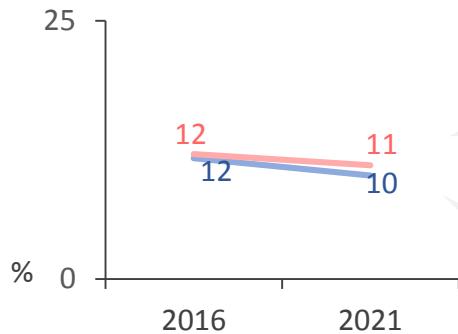


百份比：以男、女受訪者為基數  
中一至中六：女 (3713) ■，男 (4630) ■



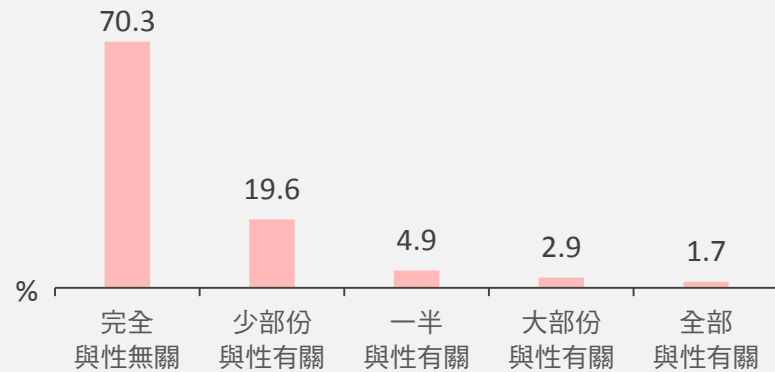
# 社交網絡媒體經驗

## 受到網絡欺凌



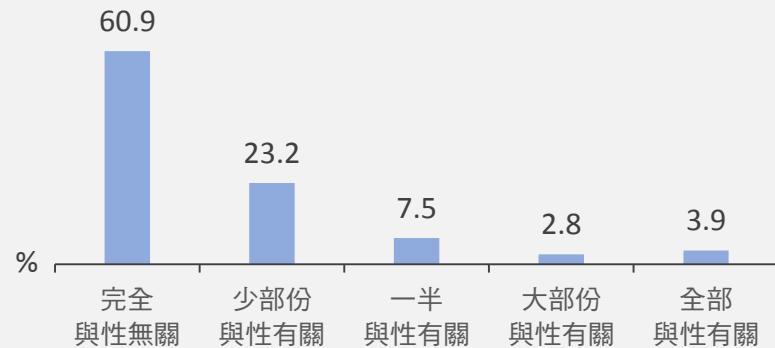
百份比：以男、女受訪者為基數  
中一至中六：女 (3713) ■，男 (4630) ■

11%



百份比：以有受到網絡欺凌的女受訪者為基數  
中一至中六：女 (408)

10%

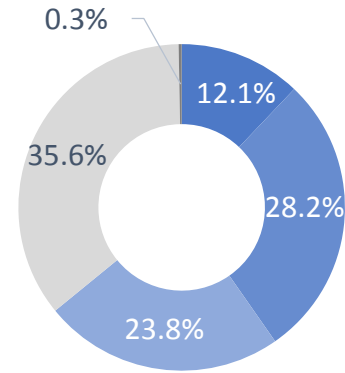
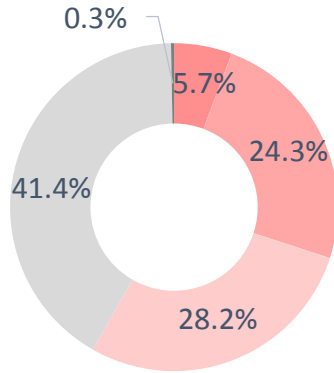


百份比：以有受到網絡欺凌的男受訪者為基數  
中一至中六：男 (465)

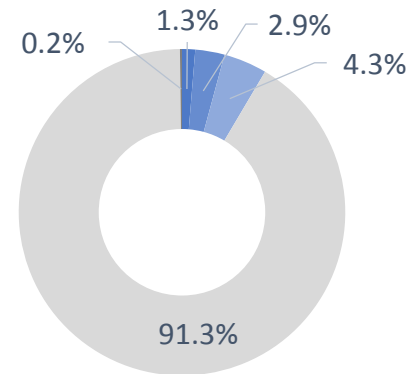
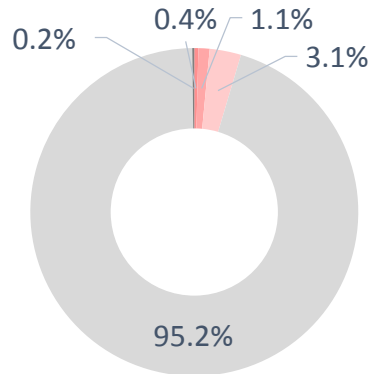


# 社交網絡媒體經驗

## 接觸到與色情有關的內容



## 受到影像性暴力



女： 經常 間中 很少 沒有 沒有回應  
 男： 經常 間中 很少 沒有 沒有回應

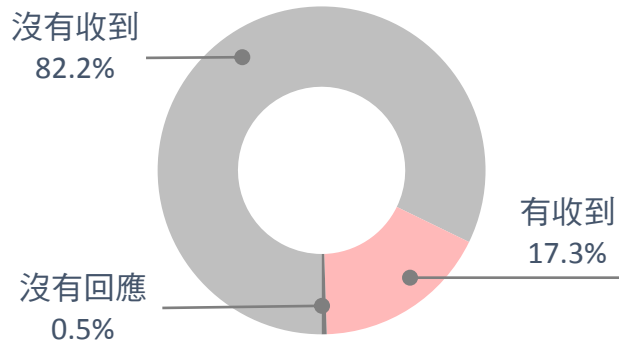
百份比：以男、女受訪者為基數

中一至中六：女 (3713) ，男 (4630)

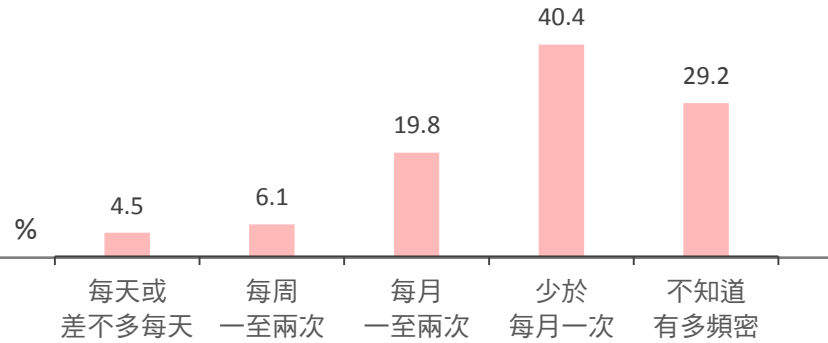


# 接觸色情資訊

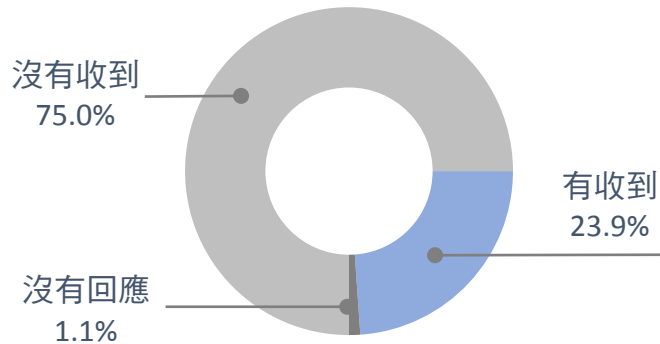
有否收到色情文字訊息（如描述性交的短訊）、圖片（如裸照或半裸照）或影片訊息？



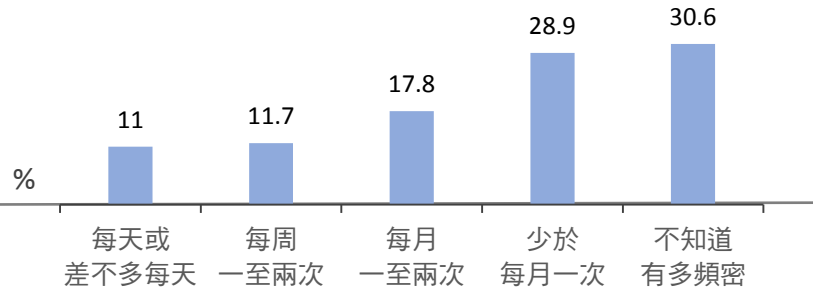
百份比：以女受訪者為基數  
中一至中六：女 (3713)



百份比：以有收到色情訊息的女受訪者為基數  
中一至中六：女 (641)



百份比：以男受訪者為基數  
中一至中六：男 (4630)

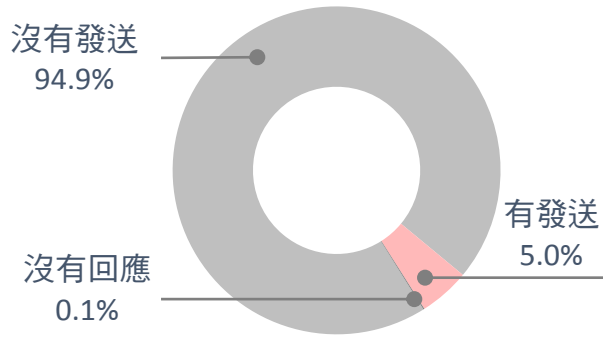


百份比：以有收到色情訊息的男受訪者為基數  
中一至中六：男 (1108)

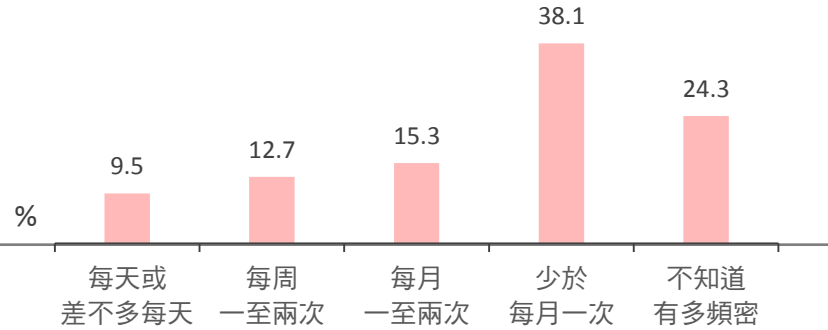


# 接觸色情資訊

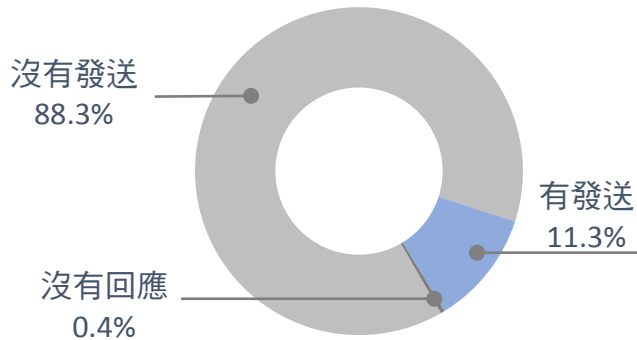
有否發送色情文字訊息（如描述性交的短訊）、圖片（如裸照或半裸照）或影片訊息？



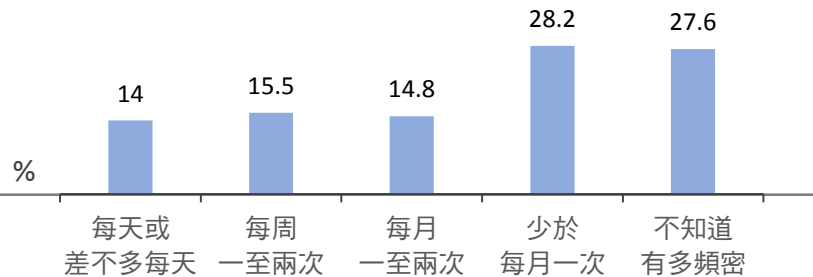
百份比：以女受訪者為基數  
中一至中六：女 (3713)



百份比：以有發送色情訊息的女受訪者為基數  
中一至中六：女 (189)



百份比：以男受訪者為基數  
中一至中六：男 (4630)

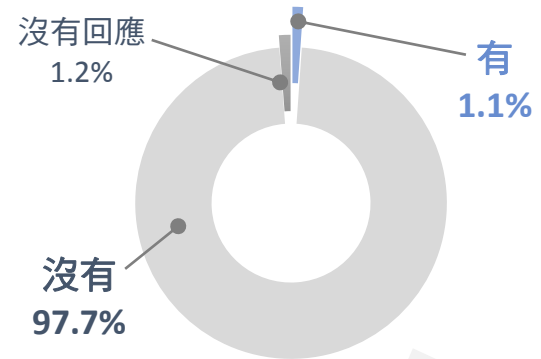
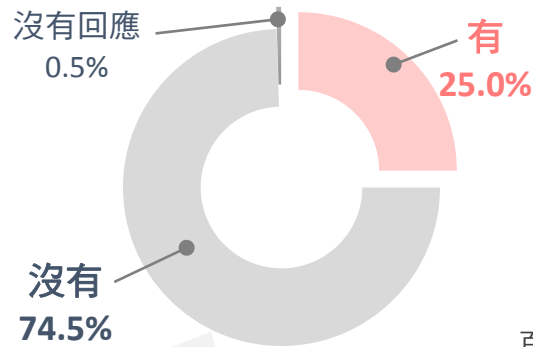


百份比：以有發送色情訊息的男受訪者為基數  
中一至中六：男 (522)



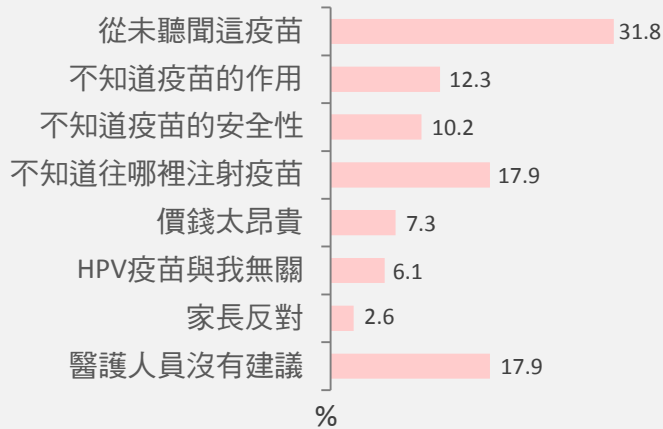
# HPV疫苗

## 曾否接種？



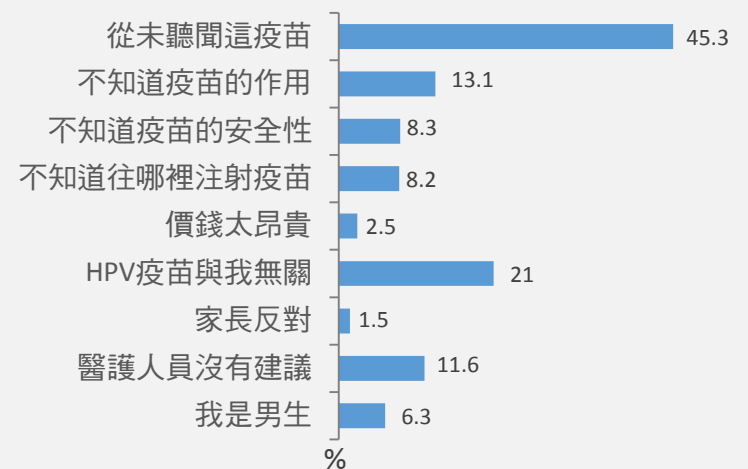
百份比：以男、女受訪者為基數  
 中一至中六：女 (3713) ■，男 (4630) ■

## 沒有接種的原因



百份比：以沒有接種疫苗的女受訪者為基數  
 中一至中六：女 (2767)

## 沒有接種的原因



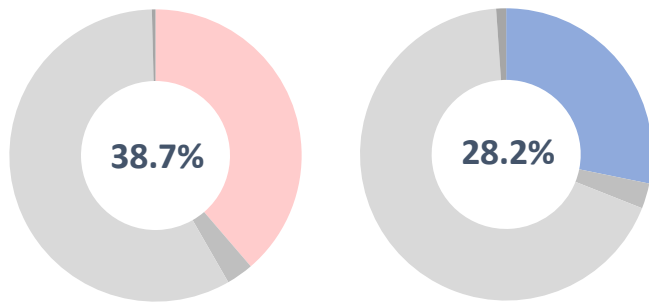
百份比：以沒有接種疫苗的男受訪者為基數  
 中一至中六：男 (4521)



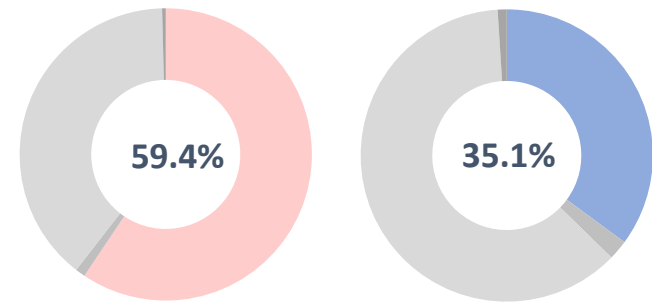


# HPV疫苗知識 — 答對百份比

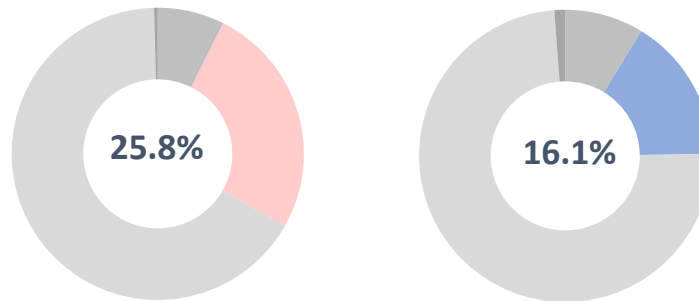
HPV疫苗可預防性病  
(正確)



HPV疫苗可預防子宮頸癌  
(正確)



女性接受了HPV疫苗就不需要進行子宮頸細胞檢查 (柏氏抹片)  
(不正確)



■ 答對(女受訪者) ■ 答對(男受訪者) ■ 答錯 ■ 不知道 ■ 沒有回應

百份比：以男、女受訪者為基數  
中一至中六：女 (3713) ■，男 (4630) ■